



# EXTRAIT DU REGISTRE DES DELIBERATIONS DU CONSEIL MUNICIPAL

---

Conseillers en exercice : 61

Date de Publicité : 29/09/15

Reçu en Préfecture le : 29/09/15  
CERTIFIÉ EXACT,

**Séance du lundi 28 septembre 2015**  
**D-2015/412**

***Aujourd'hui 28 septembre 2015, à 15h00,***

le Conseil Municipal de la Ville de Bordeaux s'est réuni en l'Hôtel de Ville, dans la salle de ses séances, sous la présidence de

***Monsieur Alain JUPPE - Maire***

Interruption de séance de 16h35 à 16h40

**Etaient Présents :**

Monsieur Alain JUPPE, Madame Virginie CALMELS, Monsieur Nicolas FLORIAN, Madame Alexandra SIARRI, Monsieur Didier CAZABONNE, Madame Anne BREZILLON, Monsieur Fabien ROBERT, Mme Anne-Marie CAZALET, Monsieur Nicolas BRUGERE, Madame Brigitte COLLET, Monsieur Jean-Louis DAVID, Madame Emmanuelle CUNY, Monsieur Stephan DELAUX, Madame Nathalie DELATTRE, Monsieur Marik FETOUH, Madame Laurence DESSERTINE, Monsieur Jean-Michel GAUTE, Madame Magali FRONZES, Monsieur Pierre LOTHAIRES, Madame Emilie KUZIEW, Monsieur Pierre De Gaétan NJIKAM MOULIOM, Madame Arielle PIAZZA, Monsieur Jérôme SIRI, Madame Elizabeth TOUTON, Monsieur Joël SOLARI, Madame Ana maria TORRES, Monsieur Jean-Pierre GUYOMARC'H, Monsieur Michel DUCHENE, Madame Mariette LABORDE, Madame Marie-Françoise LIRE, Monsieur Erick AOUIZERATE, Monsieur Philippe FRAILE MARTIN, Monsieur Gérald CARMONA, Madame Anne WALRYCK, Madame Marie-Hélène VILLANOVE, Madame Florence FORZY-RAFFARD, Madame Constance MOLLAT, Monsieur Alain SILVESTRE, Madame Marie-José DEL REY, Madame Maribel BERNARD, Monsieur Guy ACCOCEBERRY, Monsieur Yohan DAVID, Monsieur Edouard du PARC, Madame Estelle GENTILLEAU, Monsieur Marc LAFOSSE, Monsieur Yassine LOUIMI, Madame Stéphanie GIVERNAUD, Madame Solène COUCAUD-CHAZAL, Madame Cécile MIGLIORE, Madame Michèle DELAUNAY, Monsieur Pierre HURMIC, Monsieur Vincent FELTESSE, Madame Emmanuelle AJON, Monsieur Nicolas GUENRO, Madame Delphine JAMET, Monsieur Matthieu ROUYEYRE, Madame Catherine BOUILHET,

**Excusés :**

Monsieur Benoit MARTIN, Madame Sandrine RENOUE, Mme Laetitia JARTY ROY, Monsieur Jacques COLOMBIER

# Société des grands garages et parkings de bordeaux ( SGGPB). Rapport d'activité et financier de l'exercice 2014.Information

Monsieur Jean-Louis DAVID, Adjoint au Maire, présente le rapport suivant :

Mesdames, Messieurs,

La Société des Grands Garages et Parkings de Bordeaux (S.G.G.P.B.) est une société d'économie mixte détenue à 65,14% par la Ville de Bordeaux.

Cette société a en charge, dans le cadre d'un contrat d'affermage avec la Ville de Bordeaux pour la période allant du 1<sup>er</sup> avril 2013 au 31 mars 2016, l'exploitation des parkings Victor Hugo, Alsace Lorraine et Allées de Chartres.

## 1/ Les comptes de l'exercice 2014

Le chiffre d'affaires total 2014 de SGGPB est en augmentation de 1,62% par rapport à 2013 : 2.570 k euros en 2014 contre 2.529 k euros en 2013.

Il regroupe trois segments d'activités, dont les évolutions 2014 sont contrastées :

- Le chiffre d'affaires « clientèle horaire » (58,6% du chiffre d'affaires total).  
Celui-ci progresse de +4,9%, compte-tenu d'une augmentation de la fréquentation de +3,63% (+5,39% pour Victor Hugo et +0,96% pour Chartres).
- Le chiffre d'affaires « clientèle abonnée » (39,8% du chiffre d'affaires total).  
Ce dernier est en baisse de 2,9% entre 2013 et 2014, du fait d'une diminution globale du nombre d'abonnés de 12,04% (-20,79% pour Victor Hugo, -2,08% pour Chartres et +10,48% pour Alsace Lorraine).  
Sur Victor Hugo, les abonnements du 1<sup>er</sup> étage à la terrasse ont été réduits pendant les travaux du parvis du Palais des Sports pour libérer de la place et permettre ainsi à la clientèle du niveau rez-de-chaussée d'accéder aux niveaux supérieurs, soit une baisse de 180 abonnements.
- Les prestations annexes (1,6% du chiffre d'affaires total).  
Ces dernières intègrent des prestations de services hors délégation de service public, en particulier pour le compte de la Ville de Bordeaux avec l'exploitation du parc de l'Ilot 4 situé sous la patinoire et pour SAGS avec la surveillance de parcs extérieurs à la CUB (Macon, Montluçon, Bergerac, Annemasse...).

Au global, les produits d'exploitation augmentent de 45,36% pour s'établir à 3.740 k euros. Outre la légère progression de 1,62% du chiffre d'affaires entre 2013 et 2014, cette hausse s'explique essentiellement par des reprises de provisions antérieures pour gros entretien et grandes révisions à hauteur de 1.168 k euros en 2014 (contre 43 k euros sur 2013).

Parallèlement, les charges d'exploitation augmentent de 25,36% entre 2013 et 2014. Parmi ces charges, on notera :

- la constitution d'une dotation aux provisions de 799 k euros (148 k euros pour renouvellement des immobilisations et 651 k euros pour gros entretien et grandes révisions), contre 146 k euros en 2013 ;
- le montant de redevance versée à la Ville de Bordeaux dans le cadre de la DSP (1.355 k euros en 2014 contre 1.371 k euros en 2013).

Il ressort de ces principaux éléments un résultat net en hausse de +423 k euros : 444 k euros de bénéfice en 2014 contre 21 k euros en 2013.

En sus de sa rentabilité, la société SGGPB dispose d'une structure financière saine et solide : faible endettement bancaire (467 k euros au 31/12/2014), capitaux propres représentant 45% du total du bilan et trésorerie substantielle (5.676 k euros au 31/12/2014, dont 5.367 k euros placés en valeurs mobilières de placement). Enfin, au 31/12/2014, la société SGGPB dispose de 259 k euros de provisions pour renouvellement des immobilisations et de 676 k euros de provisions pour gros entretien et grandes révisions.

## 2/ Distribution de dividendes

Sur proposition du Conseil d'Administration, l'assemblée générale statuant sur les comptes clos au 31/12/2014 a décidé de distribuer aux actionnaires un montant global de dividendes de 1.849 k euros :

- 427 k euros prélevés sur les 444 k euros de bénéfice net de l'exercice, et
- 1.422 k euros prélevés sur les 2.040 k euros de report à nouveau de l'exercice.

La Ville de Bordeaux percevra ainsi un dividende de 1,2 millions d'euros au titre de sa participation au capital de SGGPB (c'est à dire 65,14%).

Pour votre complète information, vous trouverez ci-après les comptes annuels et le rapport d'activité et de gestion de la société. Je vous demande, Mesdames, Messieurs, de bien vouloir en prendre acte.

### Annexe : principaux éléments du compte de résultat de S.G.G.P.B (exercices 2013 et 2014)

En k euros	31/12/2013	31/12/2014	Δ 2014/2013
Chiffre d'affaires	2529	2570	1,62%
Produits d'exploitation	2573	3740	45,36%
Charges d'exploitation	2630	3297	25,36%
Résultat d'exploitation	-57	443	877,19%
Résultat financier	68	206	202,94%
Résultat exceptionnel	5	-8	-260,00%
<b>Résultat net</b>	<b>21</b>	<b>444</b>	<b>2014,29%</b>

## INFORMATION DU CONSEIL MUNICIPAL

Fait et Délibéré à Bordeaux, en l'Hôtel de Ville, le 28 septembre 2015

P/EXPEDITION CONFORME,

**Monsieur Jean-Louis DAVID**



# Société des Grands Garages Parkings de Bordeaux

## **COMPTES ANNUELS**

**au**

**31 décembre 2014**

**SAEML AU CAPITAL de 520 135,71 €**

**Siège social : Place de la ferme de Richemont  
33000 BORDEAUX**

**SIRET n° : 460 200 983 00019**

**NAF code : 5221 Z**

## **SOMMAIRE**

### **COMPTES ANNUELS**

	<u>page</u>
Bilan Actif-Passif	1 à 3
Compte de Résultat	4 à 6
Annexe	7 à 12

### **INFORMATIONS COMPLEMENTAIRES**

Détail du bilan actif	1 et 3
Détail du bilan passif	4 et 6
Variation des charges	7 à 9
Variation des produits	10

### **INFORMATIONS DE GESTION ET D'ANALYSE FINANCIERE**

Soldes intermédiaires de gestion	1
----------------------------------	---

### **DOCUMENTS FISCAUX**

**COMPTES ANNUELS**

## BILAN ACTIF

Rubriques	Montant Brut	Amort. Prov.	31/12/2014	31/12/2013
Capital souscrit non appelé				
<b>IMMOBILISATIONS INCORPORELLES</b>				
Frais d'établissement				
Frais de développement				
Concessions, brevets et droits similaires	60 980	60 980	0	0
Fonds commercial				
Autres immobilisations incorporelles	57 715	57 715		
Avances, acomptes sur immo. incorporelles				
<b>IMMOBILISATIONS CORPORELLES</b>				
Terrains	20 233		20 233	20 233
Constructions	1 385 000	107 092	1 277 908	381 834
Installations techniques, matériel, outillage	236 945	212 222	24 723	0
Autres immobilisations corporelles	322 794	298 179	24 615	376
Immobilisations en cours				
Avances et acomptes				
<b>IMMOBILISATIONS FINANCIERES</b>				
Participations par mise en équivalence				
Autres participations				
Créances rattachées à des participations				
Autres titres immobilisés				
Prêts				
Autres immobilisations financières	175 000		175 000	175 000
<b>ACTIF IMMOBILISE</b>	<b>2 258 666</b>	<b>736 187</b>	<b>1 522 479</b>	<b>577 444</b>
<b>STOCKS ET EN-COURS</b>				
Matières premières, approvisionnements				
En-cours de production de biens				
En-cours de production de services				
Produits intermédiaires et finis				
Marchandises				
Avances et acomptes versés sur commandes				
<b>CREANCES</b>				
Créances clients et comptes rattachés	44 645		44 645	30 215
Autres créances	413 752	26 715	387 037	125 360
Capital souscrit et appelé, non versé				
<b>DIVERS</b>				
Valeurs mobilières de placement	5 367 422		5 367 422	5 390 477
(dont actions propres : )				
Disponibilités	393 324		393 324	343 562
<b>COMPTES DE REGULARISATION</b>				
Charges constatées d'avance	1 611		1 611	1 514
<b>ACTIF CIRCULANT</b>	<b>6 220 754</b>	<b>26 715</b>	<b>6 194 039</b>	<b>5 891 128</b>
Frais d'émission d'emprunts à étaler				
Primes de remboursement des obligations				
Ecarts de conversion actif				
<b>TOTAL GENERAL</b>	<b>8 479 420</b>	<b>762 902</b>	<b>7 716 518</b>	<b>6 468 571</b>

## BILAN PASSIF

Rubriques	31/12/2014	31/12/2013
Capital social ou individuel ( dont versé : )	520 136	520 136
Primes d'émission, de fusion, d'apport	434 007	434 007
Ecarts de réévaluation ( dont écart d'équivalence : )		
Réserve légale	52 014	52 014
Réserves statutaires ou contractuelles		
Réserves réglementées (dont rés. Prov. fluctuation cours )		
Autres réserves (dont achat œuvres originales artistes )		
Report à nouveau	2 039 673	2 018 703
<b>RESULTAT DE L'EXERCICE (bénéfice ou perte)</b>	<b>444 002</b>	<b>20 970</b>
Subventions d'investissement		
Provisions réglementées		
<b>CAPITAUX PROPRES</b>	<b>3 489 831</b>	<b>3 045 829</b>
Produits des émissions de titres participatifs		
Avances conditionnées		
<b>AUTRES FONDS PROPRES</b>		
Provisions pour risques		
Provisions pour charges	935 034	1 303 583
<b>PROVISIONS</b>	<b>935 034</b>	<b>1 303 583</b>
<b>DETTES FINANCIERES</b>		
Emprunts obligataires convertibles		
Autres emprunts obligataires		
Emprunts et dettes auprès des établissements de crédit	467 093	
Emprunts et dettes financières divers (dont empr. participatifs )	39 953	39 506
Avances et acomptes reçus sur commandes en cours		
<b>DETTES D'EXPLOITATION</b>		
Dettes fournisseurs et comptes rattachés	1 821 296	1 264 994
Dettes fiscales et sociales	352 537	206 271
<b>DETTES DIVERSES</b>		
Dettes sur immobilisations et comptes rattachés		
Autres dettes	608 478	606 092
<b>COMPTES DE REGULARISATION</b>		
Produits constatés d'avance	2 297	2 297
<b>DETTES</b>	<b>3 291 653</b>	<b>2 119 159</b>
Ecarts de conversion passif		
<b>TOTAL GENERAL</b>	<b>7 716 518</b>	<b>6 468 571</b>

Résultat de l'exercice en centimes

444 002,29

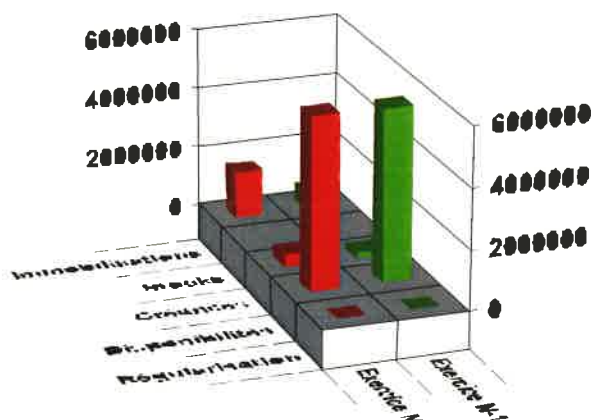
Total du bilan en centimes

7 716 518,44

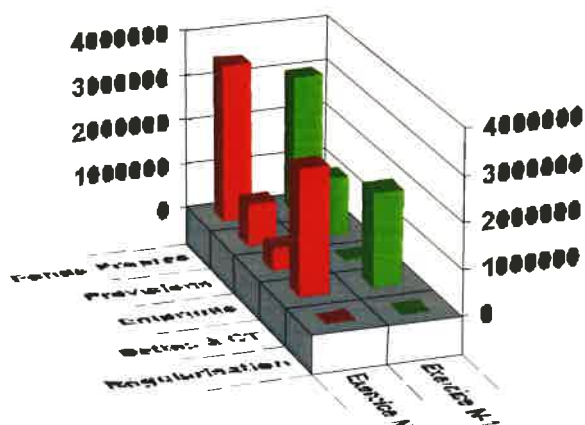


## POSTES DE BILAN COMPARES

<i>BILAN ACTIF</i>	<i>31/12/2014</i>	<i>31/12/2013</i>
Immobilisations	1 522 479	577 444
Stocks		
Créances	431 682	155 395
Disponibilités	5 760 746	5 734 039
Régularisation Actif	1 611	1 514
<b>TOTAL ACTIF</b>	<b>7 716 518</b>	<b>6 468 391</b>



<i>BILAN PASSIF</i>	<i>31/12/2014</i>	<i>31/12/2013</i>
Fonds Propres	3 489 831	3 045 829
Provisions	935 034	1 303 583
Emprunts	507 046	39 506
Dettes à court terme	2 782 311	2 077 176
Régularisation Passif	2 297	2 297
<b>TOTAL PASSIF</b>	<b>7 716 518</b>	<b>6 468 391</b>



## COMPTE DE RESULTAT (en liste)

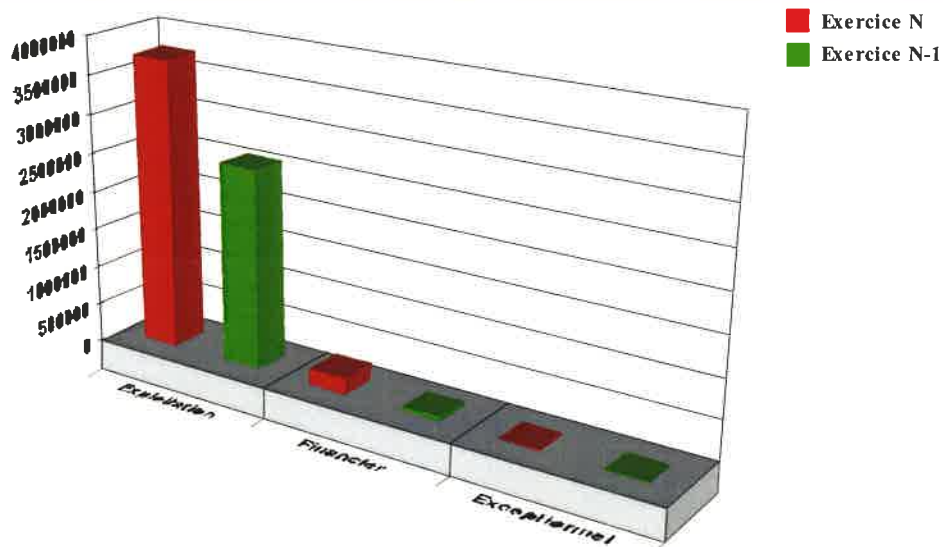
Rubriques	France	Exportation	31/12/2014	31/12/2013
Ventes de marchandises Production vendue de biens Production vendue de services	2 569 970		2 569 970	2 528 729
<b>CHIFFRES D'AFFAIRES NETS</b>	<b>2 569 970</b>		<b>2 569 970</b>	<b>2 528 729</b>
Production stockée Production immobilisée Subventions d'exploitation Reprises sur dépréciations, provisions (et amortissements), transferts de charges Autres produits			1 169 643	44 609
<b>PRODUITS D'EXPLOITATION</b>			<b>3 739 614</b>	<b>2 573 338</b>
Achats de marchandises (y compris droits de douane) Variation de stock (marchandises) Achats de matières premières et autres approvisionnements (et droits de douane) Variation de stock (matières premières et approvisionnements) Autres achats et charges externes Impôts, taxes et versements assimilés Salaires et traitements Charges sociales			8 251 374 477 102 528 198 634	10 242 378 205 100 111 200 635
<b>DOTATIONS D'EXPLOITATION</b>				
Sur immobilisations : dotations aux amortissements Sur immobilisations : dotations aux dépréciations Sur actif circulant : dotations aux dépréciations Dotations aux provisions Autres charges			72 622 799 000 1 354 565	22 502 146 060 1 370 613
<b>CHARGES D'EXPLOITATION</b>			<b>3 297 002</b>	<b>2 630 270</b>
<b>RESULTAT D'EXPLOITATION</b>			<b>442 612</b>	<b>(56 932)</b>
<b>OPERATIONS EN COMMUN</b> Bénéfice attribué ou perte transférée Perte supportée ou bénéfice transféré				
<b>PRODUITS FINANCIERS</b> Produits financiers de participations Produits des autres valeurs mobilières et créances de l'actif immobilisé Autres intérêts et produits assimilés Reprises sur dépréciations et provisions, transferts de charges Différences positives de change Produits nets sur cessions de valeurs mobilières de placement			215 712	67 698
<b>PRODUITS FINANCIERS</b>			<b>215 712</b>	<b>67 698</b>
Dotations financières aux amortissements, dépréciations et provisions Intérêts et charges assimilées Différences négatives de change Charges nettes sur cessions de valeurs mobilières de placement			10 048	
<b>CHARGES FINANCIERES</b>			<b>10 048</b>	
<b>RESULTAT FINANCIER</b>			<b>205 663</b>	<b>67 698</b>
<b>RESULTAT COURANT AVANT IMPOTS</b>			<b>648 275</b>	<b>10 766</b>

**COMPTE DE RESULTAT (suite)**

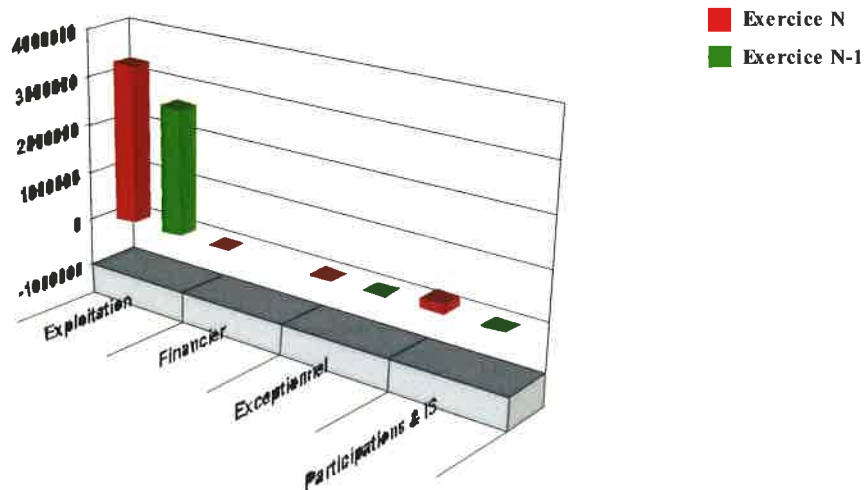
<i>Rubriques</i>	<i>31/12/2014</i>	<i>31/12/2013</i>
Produits exceptionnels sur opérations de gestion	1 149	5 812
Produits exceptionnels sur opérations en capital	6 555	
Reprises sur dépréciations et provisions, transferts de charges		
<b>PRODUITS EXCEPTIONNELS</b>	<b>7 703</b>	<b>5 812</b>
Charges exceptionnelles sur opérations de gestion	8 957	794
Charges exceptionnelles sur opérations en capital	6 555	
Dotations exceptionnelles aux amortissements, dépréciations et provisions		
<b>CHARGES EXCEPTIONNELLES</b>	<b>15 512</b>	<b>794</b>
<b>RESULTAT EXCEPTIONNEL</b>	<b>(7 809)</b>	<b>5 018</b>
Participation des salariés aux résultats de l'entreprise		
Impôts sur les bénéfices	196 464	(5 186)
<b>TOTAL DES PRODUITS</b>	<b>3 963 029</b>	<b>2 646 848</b>
<b>TOTAL DES CHARGES</b>	<b>3 519 026</b>	<b>2 625 878</b>
<b>BENEFICE OU PERTE</b>	<b>444 002</b>	<b>20 970</b>

## POSTES DE CHARGES ET PRODUITS COMPARES

<i>PRODUITS</i>	<i>31/12/2014</i>	<i>31/12/2013</i>
Exploitation	3 739 614	2 573 338
Financier	215 712	67 698
Exceptionnel	7 703	5 812
<b>TOTAL</b>	<b>3 963 029</b>	<b>2 646 848</b>



<i>CHARGES</i>	<i>31/12/2014</i>	<i>31/12/2013</i>
Exploitation	3 297 002	2 630 270
Financier	10 048	
Exceptionnel	15 512	794
Participations & I.S.	196 464	(5 186)
<b>TOTAL</b>	<b>3 519 026</b>	<b>2 625 878</b>



## **Règles et méthodes comptables**

(Décret n° 83-1020 du 29-11-1983 - articles 7, 21, 24 début, 24-1, 24-2 et 24-3)

### **A - ANNEXE AU BILAN ET AU COMPTE DE RESULTAT**

Le bilan de l'exercice clos le 31/12/2014 dont le total est de 7 716 518 € et le compte de résultat de l'exercice, présenté sous forme de liste, dégageant un résultat de 444 002 € ont été établis selon les dispositions du Plan Comptable Général, des différents règlements du Comité de la Réglementation Comptable, et des textes pris pour leur application.

L'exercice a une durée de 12 mois, recouvrant la période du 01/01/2014 au 31/12/2014.

Les notes ou tableaux ci-après font partie intégrante des comptes annuels.

Les conventions générales comptables ont été appliquées, dans le respect du principe de prudence, conformément aux hypothèses de bases :

- continuité de l'exploitation,
- permanence des méthodes comptables d'un exercice à l'autre,
- indépendance des exercices,

et conformément aux règles générales d'établissement et de présentation des comptes annuels.

La méthode de base retenue pour l'évaluation des éléments inscrits en comptabilité est la méthode des coûts historiques.

### Immobilisations incorporelles et corporelles

L'entité ne dépassant pas, à la clôture de l'exercice, deux des trois seuils au moins, fixés à l'article L. 123-16 du Code de Commerce, elle a fait le choix d'appliquer les mesures de simplification propres aux PME, et qui consistent essentiellement dans le maintien de l'amortissement selon la durée d'usage pour les immobilisations non décomposables.

En outre, l'entité n'a pas identifié d'immobilisations décomposables, les immobilisations en concession étant amorties sur la durée de la concession restant à courir.

Les immobilisations incorporelles et corporelles sont évaluées à leur coût d'acquisition (prix d'achat et frais accessoires).

Tant sur le plan comptable qu'au plan fiscal, les amortissements sont calculés, sans considération de la valeur résiduelle, suivant le mode linéaire ou dégressif en fonction de la durée d'usage. En l'absence de décomposition :

- Concessions et droits logiciels	2 ans
- Constructions	20 ans
- Logiciels	1 à 5 ans
- Matériel industriel	3 à 10 ans
- Installations et agencements divers	5 à 10 ans
- Mobilier de bureau	3 à 10 ans

En ce qui concerne les composants de 2<sup>ème</sup> catégorie et les provisions pour gros entretiens, la Société constate une provision.

### Participations

La valeur brute est constituée par le coût d'acquisition. Lorsque la valeur d'inventaire est inférieure à la valeur brute, une dépréciation est constatée du montant de la différence.

### Autres titres immobilisés et valeurs mobilières de placement

La valeur brute est constituée par le coût d'acquisition. Lorsque la valeur d'inventaire est inférieure à la valeur brute, une dépréciation est constatée du montant de la différence.

### Créances

Les créances sont valorisées à leur valeur nominale. Une dépréciation est pratiquée lorsque la valeur d'inventaire est inférieure à la valeur comptable.

## **FAITS CARACTERISTIQUES DE L' EXERCICE**

Nous avons signé un contrat d'affermage le 15 mars 2013 avec la Ville de Bordeaux sur 3 années pour la période du 1<sup>er</sup> avril 2013 au 31 mars 2016, pour l'exploitation des parcs de stationnement de proximité, Victor Hugo, Alsace-Lorraine, Allées de Chartres/Bristol, nous clôturons donc sur cet exercice 12 mois d'exploitation soit du 1 janvier 2014 au 31 décembre 2014.

Le 28 février 2014 il a été signé entre la société SGGPBX et l'administration fiscale une déclaration complémentaire de régularisation suite à un avis de vérification de comptabilité couvrant la période du 01/01/2010 au 31/12/2012 qui avait démarré le 5 septembre 2013.

Cette régularisation dite spontanée a donné lieu au paiement d'un impôt sur les sociétés de 48 119 € et des intérêts de retard de 3 099 € au taux réduits liquidés jusqu'au 31/03/2014.

**B – NOTES EXPLICATIVES SUR LES COMPTES ET INFORMATIONS SIGNIFICATIVES****1 Informations relatives au bilan****1.1 Capital social**

A la clôture de l'exercice, le capital est composé de 34 119 actions entièrement libérées d'une valeur nominale de 15,24 € chacune.

**1.2 Actif immobilisé**

Acquisition en juin 2011 d'un garage de 18 places rue Guienne 33000 BORDEAUX pour une valeur de 440 000 HT

Acquisition en 2014 d'un garage de 63 places rue de Bégles 33000 BORDEAUX pour une valeur de 945 000 HT.

<b>GRANDS GARAGES PARKING BORDEAUX</b> Etats financiers au 31 décembre 2014	Page 1
--	--------

**IMMOBILISATIONS**

Rubriques	Début d'exercice	Révaluations	Acquisit., apports
<b>FRAIS D'ETABLISSEMENT ET DE DEVELOPPEMENT</b>			
<b>AUTRES POSTES D'IMMOBILISATIONS INCORPORELLES</b>	<b>98 194</b>		<b>20 500</b>
Terrains	20 233		
Constructions sur sol propre			
Constructions sur sol d'autrui	440 000		945 000
Const. Install. générales, agencements, aménagements			
Install. techniques, matériel et outillage industriels	210 449		31 578
Installations générales, agencements, aménagements	241 983		27 135
Matériel de transport			
Matériel de bureau, informatique, mobilier	55 148		
Emballages récupérables et divers			
Immobilisations corporelles en cours			
Avances et acomptes			
<b>IMMOBILISATIONS CORPORELLES</b>	<b>967 814</b>		<b>1 003 713</b>
Participations évaluées par mise en équivalence			
Autres participations			
Autres titres immobilisés			
Prêts et autres immobilisations financières	175 000		
<b>IMMOBILISATIONS FINANCIERES</b>	<b>175 000</b>		
<b>TOTAL GENERAL</b>	<b>1 241 000</b>		<b>1 024 213</b>

Rubriques	Virement	Cession	Fin d'exercice	Valeur d'origine
<b>FRAIS D'ETABLISSEMENT ET DEVELOPPEMENT</b>				
<b>AUTRES POSTES IMMOB. INCORPORELLES</b>			<b>118 694</b>	
Terrains			20 233	
Constructions sur sol propre				
Constructions sur sol d'autrui			1 385 000	
Constructions, installations générales, agencements				
Installations techn., matériel et outillages industriels	5 082		236 945	
Installations générales, agencements divers	1 473		267 646	
Matériel de transport				
Matériel de bureau, informatique, mobilier			55 148	
Emballages récupérables et divers				
Immobilisations corporelles en cours				
Avances et acomptes				
<b>IMMOBILISATIONS CORPORELLES</b>		<b>6 555</b>	<b>1 964 972</b>	
Participations évaluées par mise en équivalence				
Autres participations				
Autres titres immobilisés				
Prêts et autres immobilisations financières			175 000	
<b>IMMOBILISATIONS FINANCIERES</b>			<b>175 000</b>	
<b>TOTAL GENERAL</b>		<b>6 555</b>	<b>2 250 666</b>	



### 1.3 Amortissements

Le montant total des dotations aux amortissements de l'actif immobilisé s'est élevé pour l'exercice à 72 622.28 €.

Le montant total des dotations aux provisions s'est élevé pour l'exercice à 799 000.00€.

<b>GRANDS GARAGES PARKING BORDEAUX</b> Etats financiers au 31 décembre 2014	Page 2
--	--------

#### AMORTISSEMENTS

Rubriques	Début d'exercice	Dotations	Reprises	Fin d'exercice
<b>FRAIS D'ÉTABLISSEMENT ET DE DÉVELOPPEMENT AUTRES IMMOBILISATIONS INCORPORELLES</b>	<b>98 194</b>	<b>20 500</b>		<b>118 694</b>
<i>Terrains</i>				
Constructions sur sol propre				
Constructions sur sol d'autrui	58 166	48 926		107 092
Constructions installations générales, agencements, aménagements				
Installations techniques, matériel et outillage industriels	210 449	1 773		212 222
Installations générales, agencements et aménagements divers	241 607	1 424		243 030
Matériel de transport				
Matériel de bureau et informatique, mobilier	55 148			55 148
Emballages récupérables, divers				
<b>IMMOBILISATIONS CORPORELLES</b>	<b>565 370</b>	<b>52 122</b>		<b>617 493</b>
<b>TOTAL GENERAL</b>	<b>663 564</b>	<b>72 622</b>		<b>736 187</b>

Rubriques	Dotations			Reprises			Mouvements amortissements fin exercice
	Différentiel de durée et autres	Mode dégressif	Amort. fix. exception	Différentiel de durée et autres	Mode dégressif	Amort. fix. exception	
<b>FRAIS ET BIEN AUT. INC.</b>							
<i>Terrains</i>							
Construct							
- sol propre							
- sol autrui							
- installations							
Install. Tech.							
Install. Gén.							
Mat. Transp.							
Mat. bureau							
Embal. récup.							
<b>CORPOREL.</b>							
<b>Acquis. titre</b>							
<b>TOTAL</b>							

Charges réparties sur plusieurs exercices	Début d'exercice	Augmentations	Dotations	Fin d'exercice
Frais d'émission d'opéments à décaiser				
Primes de remboursement des obligations				

### 1.4 Amortissements de caducité

Plus d'amortissement de caducité sur cet exercice il a été extourné avec l'immobilisation et la dotation de mise en concession au 31 décembre 2010.

### 1.5 Echéances des créances et des dettes

Les créances doivent être encaissées dans un délai inférieur à un an.

Les cautions perçues et les autres dettes de la société sont payables à moins d'un an.



## 1.6 Provisions inscrites au Bilan

- \* Provision pour entretiens, grandes révisions, et renouvellement de matériel.

Provisions constituées au titre de l'exercice pour renouvellement de matériel de 148 000.00 € et pour réparation de 651 000.00 € et une reprise des provisions de l'exercice de 1 167 549.10 € qui porte la provision globale en fin d'exercice à 935 034.00 €.

## 1.7 Comptes de régularisation Actif et Passif

Les charges à payer inscrites dans les comptes de passif s'établissent à 2 238 270 €, dont :

- Les emprunts et dettes financières :	467 092 €
- Les dettes fournisseurs et comptes rattachés :	1 662 854 €
- Les dettes diverses	0 €
- Les dettes sociales :	40 297 €
- Les dettes fiscales :	68 027 €

Les produits à recevoir inscrits dans les comptes d'actif s'établissent à 118 376 €.

Les produits constatés d'avance s'élèvent à 2 296 €, en parallèle des charges constatées d'avance qui s'élèvent à 1 610 €, sont afférents à l'exploitation.

## 2 Informations relatives au compte de résultat

### \* Accroissements et allègements de la dette future d'impôts

Nature des différences temporaires	montant
<b>Accroissements (en base)</b>	0
<b>Allègement (en base)</b>	
Provision pour congés payés	16 941 €
ORGANIC	0 €
Constitution d'un produit à recevoir sur l'exercice du Crédit Impôt Compétitivité Emploi (CICE)	16 917 €
Le CICE 2014 est comptabilisé en charge dans le sous compte impôts société 695101	

### \* Composition du résultat exceptionnel

Charges exceptionnelles : Diverses régularisations	5 858.36	
Pénalités fiscales	3 099.00	
Cession d'immobilisation	<u>6 554.50</u>	<u>15 511.86</u>
Produits exceptionnels : Diverses régularisations	1 148.75	
Cession d'immobilisation	<u>6 554.50</u>	<u>7 703.25</u>
<b>Résultat exceptionnel</b>		<u>-7 808.61</u>

### \* Honoraires des commissaires aux comptes

Au titre du contrôle légal exercice 2014 soit HT 17 400 €

### 3 Informations relatives aux engagements

#### \* Engagements financiers

a) Dettes garanties par des sûretés réelles

Pas d'engagement donné.

b) Engagements reçus

Plus d'engagement reçu.

c) Indemnités fin de carrière

La société a choisi d'externaliser la gestion de la dette relative aux indemnités de fin de carrière. Les IFC des salariés de la Société GGPB relevant de la Convention Collective Nationale des Services de l'Automobile, sont versés en totalité par la caisse de retraite IRP Auto.

d) Droits individuel à la Formation

Le volume d'heures cumulé au 31 décembre 2014 est de 1000. Il correspond aux droits acquis au titre du DIF par les salariés et Il n'a pas donné lieu à demande de la part des salariés.

**SOCIETE DES GRANDS  
GARAGES PARKINGS BX**

**RESULTATS (ET AUTRES ELEMENTS CARACTERISTIQUES) DE LA SOCIETE AU COURS DES CINQ DERNIERS EXERCICES**

NATURE DES INDICATIONS	EXERCICE N° 5 2010	EXERCICE N° 4 2011	EXERCICE N° 3 2012	EXERCICE N° 2 2013	EXERCICE N° 1 2014
<b>I - CAPITAL EN FIN D'EXERCICE</b>					
. Capital Social	520 135	520 135	520 135	520 135	520 135
. Nombre des actions ordinaires existantes	34 119	34 119	34 119	34 119	34 119
. Nombre des actions à dividende propriétaire existantes					
. Nombre maximal d'actions futures à créer					
- par conversion d'obligations					
- par exercice de droits à la souscription					
<b>II - OPERATIONS ET RESULTATS DE L'EXERCICE</b>					
. Chiffre d'Affaires hors taxes	2 099 758	2 341 573	2 339 159	2 528 729	2 569,970
. Résultat avant impôts, participation des salariés et dotations aux amortissements et provisions	408 200	50 435	82 660	193 345	92 813
. Impôts sur les bénéfices	263 713	23 891	19 558	-5 186	165 262
. Participation des salariés due au titre de l'exercice	0	0	0	0	0
. Résultat après impôts, participation des salariés et dotations aux amortissements et provisions	535 100	42 292	39 546	20 969	444 002
. Résultat distribué	0	0	0	0	0
<b>III - RESULTATS PAR ACTIONS</b>					
. Résultat après impôts, participation des salariés mais avant dotations aux amortissements et provisions	4.23	0.78	1.85	4.29	7.56
. Résultat après impôts, participation des salariés et dotations aux amortissements et provisions	15.68	1.24	1.16	0.61	13.01
. Dividende attribué à chaque action	0	0	0	0	0
<b>IV - PERSONNEL</b>					
. Effectif moyen des salariés pendant l'exercice	9	9	9	10	10
. Montant de la masse salariale de l'exercice	433 874	415 683	377 952	383 248	390 282
. Montant des sommes versées au titre des avantages sociaux de l'exercice (S.S. - Oeuvres sociales)	191 802	208 836	195 793	219 208	195 276

## **INFORMATIONS COMPLEMENTAIRES**

## DETAIL DES COMPTES D'ACTIF

	31/12/2014	31/12/2013
<b>IMMOBILISATIONS INCORPORELLES</b>	0,01	0,01
<b>CONCESSIONS, BREVETS, AUT DROITS</b>	0,01	0,01
205000 Concessions et Droits logiciels	60 979,61	60 979,61
280500 Concessions Brevets licences	(60 979,60)	(60 979,60)
<b>AUTRES IMMOBILIS. INCORPORELLES</b>		
208000 Autres immobilisations incorporelles	50 504,32	30 004,32
208100 Logiciel	7 210,21	7 210,21
280800 Autres immobilisations incorporelles	(50 504,32)	(30 004,32)
280810 Amortissement Logiciel	(7 210,21)	(7 210,21)
<b>IMMOBILISATIONS CORPORELLES</b>	1 347 479,22	402 443,50
<b>TERRAINS</b>	20 233,02	20 233,02
211510 Ensembles immobiliers industriels	20 233,02	20 233,02
<b>CONSTRUCTIONS</b>	1 277 908,00	381 834,00
213100 Batiment rue Guyenne	440 000,00	440 000,00
213101 Batiment rue de Bègles	945 000,00	
281400 Constructions sur sol autrui	(107 092,00)	(58 166,00)
<b>INSTALLATIONS, MATERIEL, OUTILLAGE</b>	24 722,99	0,02
215000 Matériel Industriel	236 944,86	210 449,36
281500 Amort. Matériel Industriel	(212 221,87)	(210 449,34)
<b>AUTRES IMMOBILISAT. CORPORELLES</b>	24 615,21	376,46
218100 Inst. Agenc. Aménag. divers	267 645,66	241 983,16
218300 Matériel de Bureau	52 861,51	52 861,51
218421 Logiciels propre BPA	2 286,74	2 286,74
281810 Amort. Inst. Amena. divers	(243 030,45)	(241 606,70)
281830 Amort. Matériel de bureau	(52 861,51)	(52 861,51)
281842 Amortissements Logiciels BPA	(2 286,74)	(2 286,74)
<b>IMMOBILISATIONS FINANCIERES</b>	175 000,00	175 000,00
<b>AUTRES IMMOBILISAT. FINANCIERES</b>	175 000,00	175 000,00
275500 Caution DSP	175 000,00	175 000,00

## DETAIL DES COMPTES D'ACTIF (suite)

	31/12/2014	31/12/2013
<b>CLIENTS ET DIVERS</b>	44 645,33	30 214,84
<b>CLIENTS ET COMPTES RATTACHES</b>	44 645,33	30 214,84
411100 Clients ventes de biens et prestations	40 485,45	27 214,34
411997 Clients collectif Dpark Chartres	2 344,88	335,00
411998 Clients collectif Als	425,00	
411999 Clients collectif Dpark VH	1 390,00	2 665,50
<b>AUTRES CREANCES</b>	387 036,98	125 359,71
<b>PERSONNEL</b>		180,00
426000 Avance sur salaires		180,00
<b>ETAT ET COLLECTIVITES</b>	321 632,78	59 775,51
444000 Etat Impôt sur Bénéfice		24 745,00
445600 TVA Déductible	17 150,78	17 150,78
445660 Tva sur autres biens et services	2 396,34	
445860 TVA s/factures non parvenues	275 828,66	5 463,73
448700 Produits à Recevoir	26 257,00	12 416,00
<b>DEBITEURS DIVERS</b>	92 119,20	92 119,20
468700 Produits à recevoir	92 119,20	92 119,20
<b>PROVIS. DEPRECIAT. DEBITEURS DIV.</b>	(26 715,00)	(26 715,00)
496700 Autres comptes débiteurs	(26 715,00)	(26 715,00)
<b>TRESORERIE ET DIVERS</b>	5 760 746,06	5 734 039,09
<b>VALEURS MOBILIERES DE PLACEMENT</b>	5 367 421,70	5 390 476,95
507001 Valeurs Mobilières SG	2 758 547,46	2 803 088,39
508100 Valeurs mobilières CM	2 608 874,24	2 587 388,56
<b>DISPONIBILITES</b>	393 324,36	343 562,14
512001 Société Générale	321 887,35	327 909,40
512105 Caisse Dépôt Consignation	29 931,97	10 835,34
512106 Credit Municipal (livret)	4 213,92	4 166,72
514000 Chèques Postaux		386,44
518700 Interets courus à recevoir	36 828,21	
531400 Caisse en devises	462,91	264,24

**DETAIL DES COMPTES D'ACTIF (suite)**

	31/12/2014	31/12/2013
COMPTES DE REGULARISATION	1 610,84	1 514,21
<b>CHARGES CONSTATEES D'AVANCE</b>	1 610,84	1 514,21
486000 Charges Constatées d'avance	1 610,84	1 514,21
<b>TOTAL DES COMPTES D'ACTIF</b>	7 716 518,44	6 468 571,36

## DETAIL DES COMPTES DE PASSIF

	31/12/2014	31/12/2013
<b>CAPITAUX PROPRES</b>	3 489 831,22	3 045 828,93
<b>CAPITAL</b>	520 135,71	520 135,71
101000 Capital	520 135,71	520 135,71
<b>PRIMES D'EMISSION, DE FUSION</b>	434 007,08	434 007,08
104200 Prime de fusion	434 007,08	434 007,08
<b>RESERVE LEGALE</b>	52 013,57	52 013,57
106100 Réserve Légale	52 013,57	52 013,57
<b>REPORT A NOUVEAU</b>	2 039 672,57	2 018 702,85
110000 Report à Nouveau	2 039 672,57	2 018 702,85
<b>RESULTAT DE L'EXERCICE</b>	444 002,29	20 969,72
<b>PROVISIONS POUR RISQUES &amp; CHARGES</b>	935 034,00	1 303 583,10
<b>PROVISIONS POUR CHARGES</b>	935 034,00	1 303 583,10
156000 Provisions renouvellement immobilisation	259 000,00	111 000,00
157200 Provisions pour grosses réparations	25 034,00	35 060,00
158000 Provision p/gros travaux	651 000,00	1 157 523,10
<b>EMPRUNTS &amp; DETTES ETAB. DE CREDIT</b>	467 092,86	
<b>EMPRUNTS</b>	467 092,86	
164000 Emprunt Société Générale	467 092,86	
<b>EMPRUNTS &amp; DETTES FINANCIERES DIV</b>	39 952,82	39 506,22
<b>DEPOTS ET CAUTIONNEMENTS RECUS</b>	39 952,82	39 506,22
165001 Caution c.c. Victor Hugo	3 498,59	3 498,59
165002 Caution Chartres	32 137,00	32 785,40
165003 Caution Badges Alsace Lorraine	2 637,23	2 637,23
165004 Caution Bouquiere	600,00	585,00
165005 Caution Rue de Bègles	1 080,00	



## DETAIL DES COMPTES DE PASSIF (suite)

	31/12/2014	31/12/2013
<b>FOURNISSEURS</b>	1 821 296,04	1 264 993,69
<b>FOURNISSEURS ET COMPTES RATTACHES</b>	158 441,43	175 152,30
401000 Fournisseurs Collectifs	158 441,43	175 152,30
<b>FOURNISSEURS FACT. NON PARVENUES</b>	1 662 854,61	1 089 841,39
408000 Fourn.Fres non Parvenues	1 643 461,23	1 070 448,01
408001 Factures Trav.non parvenues	19 393,38	19 393,38
<b>DETTES FISCALES ET SOCIALES</b>	352 536,98	206 270,90
<b>SECURITE SOC ET ORGANISMES SOCX</b>	68 449,76	67 566,13
431000 Urssaf	35 124,00	34 884,00
437200 Caisse Retraite Irpauto	15 376,41	15 425,83
437400 Caisse retraite cadre Humanis	2 741,00	2 405,79
437500 Caisse retraite Ag2r	3 518,07	3 518,02
437600 Caisse prévoyance Ipsec	2 375,82	2 084,23
438200 Ch.Sociales s/Congés Payés	9 314,46	9 248,26
<b>ETAT ET COLLECTIVITES</b>	284 087,22	138 704,77
444000 Etat Impôt sur Bénéfice	142 633,00	
445510 Tva a decaisser	42 444,00	33 733,00
448600 Charges à Payer	68 027,00	66 069,00
428200 Dettes Prov/Congés Payées	21 169,22	21 018,77
428600 Autres charges à payer	9 814,00	17 884,00
<b>AUTRES DETTES</b>	608 477,79	606 091,79
<b>CLIENTS CREDITEURS</b>		85,00
411998 Clients collectif Als		85,00
<b>AUTRES COMPTES CREDITEURS</b>	597 660,58	597 510,58
467400 Régie	33 482,58	33 482,58
467600 Crédeurs divers	561 000,00	561 000,00
467700 INCITE	1 170,00	1 020,00
467800 Crediteurs divers	2 008,00	2 008,00
<b>DU SUR VALEURS MOBILIERES NON LIB</b>	10 817,21	8 496,21
419000 Clients créditeurs	10 817,21	8 496,21

**DETAIL DES COMPTES DE PASSIF (suite)**

	31/12/2014	31/12/2013
<b>COMPTES DE REGULARISATION</b>	2 296,73	2 296,73
<b>PRODUITS CONSTATÉS D'AVANCE</b>	2 296,73	2 296,73
487000 Produits constatés d'avances	2 296,73	2 296,73
<b>TOTAL DES COMPTES DE PASSIF</b>	<b>7 716 518,44</b>	<b>6 468 571,36</b>

## DETAIL DES COMPTES DE CHARGES

	31/12/2014	31/12/2013
<b>ACHATS</b>	8 251,11	10 242,49
<b>ACHATS MATIERES PREM &amp; APPROVIS.</b>	8 251,11	10 242,49
602100 Matières consommables	8 251,11	10 242,49
<b>AUTRES ACHATS ET CHARGES EXTERNES</b>	374 477,25	378 204,56
<b>MATIERES ET FOURN. NON STOCKEES</b>	63 758,30	68 493,06
606100 Four. non st. eau énergie	50 484,78	54 521,10
606300 Achat non stock petit équip.	1 840,30	3 907,16
606301 Achats Tickets et Cartes	5 746,15	5 150,33
606400 Fournitures Administratives	5 687,07	4 914,47
<b>SOUS-TRAITANCE GENERALE</b>	7 780,12	5 867,84
611000 Sous Traitance Générale	4 768,91	270,00
611100 Sous traitance gardiennage	3 011,21	5 597,84
<b>REDEVANCES DE CREDIT-BAIL</b>	2 423,88	2 412,30
612200 Credit bail mobilier	2 423,88	2 412,30
<b>CHARGES LOCATIVES ET COPROPRIETE</b>	6 878,65	
614000 Charges Locatives et copropriété	6 878,65	
<b>ENTRETIEN ET REPARATIONS</b>	176 149,72	197 282,22
615200 Entretien sur biens immobiliers	138 977,07	113 128,25
615510 Gros Entretien	8 100,00	52 173,30
615520 Maintenance	29 072,65	31 980,67
<b>PRIMES D'ASSURANCES</b>	32 148,15	31 114,37
616100 Primes d'Assurance	31 498,65	31 114,37
616700 Charges sur sinistre	649,50	
<b>REMUNERATIONS INTERM, HONORAIRES</b>	17 444,09	7 646,06
622600 Honoraires	17 400,00	7 600,00
622700 Frais d'actes et contentieux	44,09	46,06
<b>PUBLICITE, RELATIONS EXTERIEURES</b>	2 727,84	3 112,93
623100 Annonces Insertions		399,00
623400 Cadeaux a la clientèle	1 490,00	1 586,00
623600 Catalogues et imprimés	200,00	
623700 Publications	1 037,84	1 107,93
623800 Pourboires		20,00
<b>DEPLACTS, MISSIONS ET RECEPTIONS</b>	1 472,43	1 987,52
625100 Voyages et déplacements	573,42	1 319,36
625600 Missions	116,96	
625700 Réceptions	782,05	668,16

## DETAIL DES COMPTES DE CHARGES (suite)

	31/12/2014	31/12/2013
.../...		
<b>FRAIS POSTAUX, TELECOMMUNICATIONS</b>	29 718,93	28 456,85
626000 Frais Postaux Télécom.	29 718,93	28 456,85
<b>SERVICES BANCAIRES ET ASSIMILES</b>	33 324,14	31 199,41
627500 Commissions Carte bancaire	29 138,31	27 324,99
627510 Charges Bancaires	4 185,83	3 874,42
<b>DIVERS</b>	651,00	632,00
628100 Concours Divers Cotisations	651,00	632,00
<b>IMPOTS, TAXES ET VERS. ASSIMILES</b>	102 528,00	100 111,00
<b>IMPOTS &amp; TAXES SUR REMUNERATIONS</b>	6 830,00	4 714,00
631200 Taxe d'Apprentissage	2 654,00	2 606,00
631300 Part. Employ. Formation Continue	4 176,00	2 108,00
<b>AUTRES IMPOTS ET TAXES</b>	95 698,00	95 397,00
635100 Taxe Professionnelle CFE	31 437,00	27 132,00
635120 Taxes foncieres	64 261,00	64 220,00
637100 Contribution sociale de solidarité		4 045,00
<b>CHARGES DE PERSONNEL</b>	585 558,47	602 536,86
<b>SALAIRES ET TRAITEMENTS</b>	386 924,74	401 901,43
641000 Rémunération du Personnel	390 282,58	383 248,39
641200 Congés Payés	216,65	4 245,94
641400 Primes Paniers	2 029,51	1 988,10
641801 Rémunération du Personnel	(5 604,00)	12 419,00
<b>CHARGES SOCIALES</b>	198 633,73	200 635,43
645100 Cotisation Urssaf	107 205,44	103 326,04
645200 Caisse Retraite Cadre	24 002,10	23 346,01
645300 Caisse Retraite Employés	38 594,42	38 358,07
645400 Cotisation Assedic	12 562,45	12 386,35
645801 Charges sociales	(2 466,00)	5 465,00
647100 Prestations diverses	13 170,00	12 593,00
647500 Médecine du Travail	1 065,32	660,96
647600 Autres charges de personnel	4 500,00	4 500,00

## DETAIL DES COMPTES DE CHARGES (suite)

	31/12/2014	31/12/2013
<b>DOTATIONS D'EXPLOITATION</b>	871 622,28	168 561,87
<b>AMORTISSEMENTS IMMOBILISATIONS</b>	72 622,28	22 501,87
681100 Dotations aux amortissements	72 622,28	22 501,87
<b>PROVISIONS POUR RISQUES &amp; CHARGES</b>	799 000,00	146 060,00
681500 Dot amort pour risques et charges expl	799 000,00	146 060,00
<b>AUTRES CHARGES</b>	1 354 565,00	1 370 613,00
<b>CHARGES DIV DE GESTION COURANTE</b>	1 354 565,00	1 370 613,00
651100 Redevances pour concessions brevets	1 354 565,00	1 370 613,00
<b>CHARGES FINANCIERES</b>	10 048,42	
<b>INTERETS ET CHARGES ASSIMILEES</b>	10 048,42	
661100 Intérêts Emprunts Sté Générale	10 048,42	
<b>CHARGES EXCEPTIONNELLES</b>	15 511,86	794,33
<b>CHARGES EXCEPT DE GESTION</b>	8 957,36	794,33
671200 Penalités fiscales et diverses	3 099,00	
671800 Autres charges exceptionnelles ope gest	35,61	506,33
672000 Charges exceptionnelles exc antérieur	4 945,64	288,00
672400 Charges except personnel exc antérieur	877,11	
<b>CHARGES EXCEPT EN CAPITAL</b>	6 554,50	
675200 Immobilisations corporelles	6 554,50	
<b>IMPOTS SUR LES BENEFICES</b>	196 464,00	(5 186,00)
	196 464,00	(5 186,00)
695000 Impôts sur les bénéfices	48 119,00	
695100 Impôts sur les bénéfices	165 262,00	5 710,00
695101 Crédit Impôt Compétivité Emploi	(16 917,00)	(10 896,00)
<b>TOTAL DES COMPTES DE CHARGES</b>	3 519 026,39	2 625 878,11



## DETAIL DES COMPTES DE PRODUITS

	31/12/2014	31/12/2013
<b>CHIFFRES D'AFFAIRES NET</b>	2 569 970,26	2 528 728,97
<b>PRODUCTION SERVICES - FRANCE</b>	2 564 940,59	2 523 463,97
706001 Parking Horaire Victor Hugo	183 318,24	194 525,24
706002 Parking Horaire V.Hugo C.B	674 205,75	606 871,72
706003 Parking Horaire Chartres	134 423,83	141 634,29
706004 Parking Horaire Chartres C.B	515 375,84	493 434,29
706101 Parking Mensuel Victor Hugo	596 037,36	639 522,19
706102 Parking Mensuel Als. Lorraine	101 391,37	101 302,26
706104 Parking Mensuel Chartres	322 822,26	312 472,58
706105 Parking mensuel rue de Bègles	1 969,20	
706151 Prestation Sags	6 840,00	4 980,00
706153 Prestation Ilot 4	28 556,74	28 721,40
<b>PRODUCTION SERVICES - EXPORT</b>	5 029,67	5 265,00
706200 Loyers,Publicité	5 013,00	4 895,00
706300 Refacturation petites fournitures	16,67	370,00
<b>AUTRES PRODUITS D'EXPLOITATION</b>	1 169 643,46	44 608,58
<b>REPRISES AMORT PROV TRANSF CHARGE</b>	1 169 643,46	44 608,58
781000 Reprise Provisions gros travaux	10 026,00	23 303,75
781500 Repr.prov.risque et charges exploit	1 157 523,10	20 000,00
791000 Transferts de Charges d'expl	2 094,36	1 304,83
<b>PRODUITS FINANCIERS</b>	215 711,71	67 698,16
<b>AUTRES INTERETS &amp; PROD ASSIMILES</b>	215 711,71	67 698,16
768000 Produits Financiers	215 711,71	67 698,16
<b>PRODUITS EXCEPTIONNELS</b>	7 703,25	5 812,12
<b>PRODUITS EXCEPT DE GESTION</b>	1 148,75	5 812,12
771800 Autres produits except opé de gestion	262,75	
772000 Produits except exc antérieur	886,00	1 840,82
772400 Produits Except Personnel exer antérieur		3 971,30
<b>PRODUITS EXCEPT EN CAPITAL</b>	6 554,50	
775200 Immobilisations corporelles	6 554,50	
<b>TOTAL DES COMPTES DE PRODUITS</b>	3 963 028,68	2 646 847,83

**INFORMATIONS DE GESTION  
D'ANALYSE FINANCIERE**

## COMPTE DE RESULTAT COMPARATIF

<i>Rubriques</i>	<i>31/12/2014</i>	<i>31/12/2013</i>	<i>Variation</i>
Ventes de marchandises			
Production vendue de biens			
Production vendue de services	2 569 970	2 528 729	1,63
<b>CHIFFRE D'AFFAIRES NET</b>	<b>2 569 970</b>	<b>2 528 729</b>	<b>1,63</b>
Production stockée, immobilisée			
Subventions d'exploitation			
Reprises sur dépréciations, provisions, transferts de charges	1 169 643	44 609	2 522,01
Autres produits			
<b>PRODUITS D'EXPLOITATION</b>	<b>3 739 614</b>	<b>2 573 338</b>	<b>45,32</b>
Achats de marchandises			
Variation de stock de marchandises			
Achats de matières premières, autres approvisionnements	8 251	10 242	-19,44
Variation de stock matières premières			
Autres achats et charges externes	374 477	378 205	-0,99
Impôts, taxes et versements assimilés	102 528	100 111	2,41
Salaires, traitements, charges sociales	585 558	602 537	-2,82
Dotations aux amortissements et dépréciations	72 622	22 502	222,74
Dotations aux provisions pour risques et charges	799 000	146 060	447,04
Autres charges	1 354 565	1 370 613	-1,17
<b>CHARGES D'EXPLOITATION</b>	<b>3 297 002</b>	<b>2 630 270</b>	<b>25,35</b>
<b>RESULTAT D'EXPLOITATION</b>	<b>442 612</b>	<b>(56 932)</b>	<b>-877,44</b>
Bénéfice attribué ou perte transférée			
Perte supportée ou bénéfice transféré			
Produits financiers de participations			
Autres intérêts et produits assimilés	215 712	67 698	218,64
Reprises sur dépréciations et provisions, transferts de charges			
Différences positives de change			
Produits nets sur cessions de valeurs mobilières de placement			
<b>PRODUITS FINANCIERS</b>	<b>215 712</b>	<b>67 698</b>	<b>218,64</b>
Dotations financières aux amortis., dépréciations et provisions			
Intérêts et charges assimilées	10 048		
Différences négatives de change			
Charges sur cessions de valeurs mobilières de placement			
<b>CHARGES FINANCIERES</b>	<b>10 048</b>		
<b>RESULTAT FINANCIER</b>	<b>205 663</b>	<b>67 698</b>	<b>203,79</b>
Produits exceptionnels	7 703	5 812	32,54
Reprises sur dépréciations et provisions, transferts de charges			
<b>PRODUITS EXCEPTIONNELS</b>	<b>7 703</b>	<b>5 812</b>	<b>32,54</b>
Charges exceptionnelles	15 512	794	1 852,82
Dotations aux amortissements, dépréciations et provisions			
<b>CHARGES EXCEPTIONNELLES</b>	<b>15 512</b>	<b>794</b>	<b>1 852,82</b>
<b>RESULTAT EXCEPTIONNEL</b>	<b>(7 809)</b>	<b>5 018</b>	<b>-255,62</b>
Participation des salariés aux résultats de l'entreprise			
Impôts sur les bénéfices	196 464	(5 186)	-3 888,35
<b>RESULTAT [Bénéfice ou Perte]</b>	<b>444 002</b>	<b>20 970</b>	<b>2 017,35</b>



**DOCUMENTS FISCAUX**

Formulaire obligatoire (article 53 A  
du Code général des impôts)

Désignation de l'entreprise : <b>GRANDS GARAGES PARKING BORDEAUX</b>		Durée de l'exercice exprimée en nombre de mois* <b>12</b>					
Adresse de l'entreprise <b>Place de la Ferme de Richemont 33075 BORDEAUX CEDEX</b>		Durée de l'exercice précédent* <b>12</b>					
Numéro SIRET* <b>4 6 0 2 0 0 9 8 3 0 0 0 1 9</b>			Néant <input type="checkbox"/> *				
		Exercice N clos le, <b>31122014</b>					
		N-1 <b>31122013</b>					
		Brut 1	Amortissements, provisions 2				
		Net 3	Net 4				
<b>Capital souscrit non appelé (I)</b>		<b>AA</b>					
ACTIF IMMOBILISÉ*	IMMOBILISATIONS INCORPORELLES	Frais d'établissement *	<b>AB</b>	<b>AC</b>			
		Frais de développement *	<b>CX</b>	<b>CQ</b>			
		Concessions, brevets et droits similaires	<b>AF</b>	<b>AG</b>	60 980	60 980	
		Fonds commercial (1)	<b>AH</b>	<b>AI</b>			
		Autres immobilisations incorporelles	<b>AJ</b>	<b>AK</b>	57 715	57 715	
		Avances et acomptes sur immobilisations incorporelles	<b>AL</b>	<b>AM</b>			
	IMMOBILISATIONS CORPORELLES	Terrains	<b>AN</b>	<b>AO</b>	20 233	20 233	20 233
		Constructions	<b>AP</b>	<b>AQ</b>	1 385 000	107 092	1 277 908
		Installations techniques, matériel et outillage industriels	<b>AR</b>	<b>AS</b>	236 945	212 222	24 723
		Autres immobilisations corporelles	<b>AT</b>	<b>AU</b>	322 794	298 179	24 615
		Immobilisations en cours	<b>AV</b>	<b>AW</b>			
		Avances et acomptes	<b>AX</b>	<b>AY</b>			
	IMMOBILISATIONS FINANCIÈRES (2)	Participations évaluées selon la méthode de mise en équivalence	<b>CS</b>	<b>CT</b>			
		Autres participations	<b>CU</b>	<b>CV</b>			
Créances rattachées à des participations		<b>BB</b>	<b>BC</b>				
Autres titres immobilisés		<b>BD</b>	<b>BE</b>				
Prêts		<b>BF</b>	<b>BG</b>				
Autres immobilisations financières*		<b>BH</b>	<b>BI</b>	175 000		175 000	
<b>TOTAL (II)</b>		<b>BJ</b>	<b>BK</b>	2 258 666	736 187	1 522 479	
ACTIF CIRCULANT	STOCKS *	Matières premières, approvisionnements	<b>BL</b>	<b>BM</b>			
		En cours de production de biens	<b>BN</b>	<b>BO</b>			
		En cours de production de services	<b>BP</b>	<b>BQ</b>			
		Produits intermédiaires et finis	<b>BR</b>	<b>BS</b>			
		Marchandises	<b>BT</b>	<b>BU</b>			
	CRÉANCES	Avances et acomptes versés sur commandes	<b>BV</b>	<b>BW</b>			
		Clients et comptes rattachés (3)*	<b>BX</b>	<b>BY</b>	44 645	44 645	30 215
		Autres créances (3)	<b>BZ</b>	<b>CA</b>	413 752	26 715	387 037
	DIVERS	Capital souscrit et appelé, non versé	<b>CB</b>	<b>CC</b>			
		Valeurs mobilières de placement (dont actions propres : .....	<b>CD</b>	<b>CE</b>	5 367 422		5 367 422
Disponibilités		<b>CF</b>	<b>CG</b>	393 324		393 324	
Comptes de régularisation	Charges constatées d'avance (3)*	<b>CH</b>	<b>CI</b>	1 611		1 611	
	<b>TOTAL (III)</b>	<b>CJ</b>	<b>CK</b>	6 220 754	26 715	6 194 039	
	Frais d'émission d'emprunt à étaler (IV)	<b>CW</b>					
	Primes de remboursement des obligations (V)	<b>CM</b>					
	Ecarts de conversion actif* (VI)	<b>CN</b>					
<b>TOTAL GÉNÉRAL (I à VI)</b>		<b>CO</b>	<b>IA</b>	8 479 420	762 902	7 716 518	
Renvois : (1) Dont droit au bail :		(2) Part à moins d'un an des immobilisations financières nettes :	<b>CP</b>		(3) Part à plus d'un an	<b>CR</b>	
Clause de réserve de propriété :*	Immobilisations :	Stocks :			Créances :		

\* Des explications concernant cette rubrique sont données dans la notice n° 2032

Formulaire obligatoire (article 53 A  
du Code général des impôts)

Désignation de l'entreprise		GRANDS GARAGES PARKING BORDEAUX		Néant <input type="checkbox"/> *
		Exercice N	Exercice N - 1	
CAPITAUX PROPRES	Capital social ou individuel (1)* (Dont versé : _____ )	DA	520 136	520 136
	Primes d'émission, de fusion, d'apport, ...	DB	434 007	434 007
	Ecart de réévaluation (2)* (dont écart d'équivalence <input type="checkbox"/> EK )	DC		
	Réserve légale (3)	DD	52 014	52 014
	Réserves statutaires ou contractuelles	DE		
	Réserves réglementées (3)* ( Dont réserve spéciale des provisions pour fluctuation des cours <input type="checkbox"/> B1 )	DF		
	Autres réserves ( Dont réserve relative à l'achat d'oeuvres originales d'artistes vivants* <input type="checkbox"/> EJ )	DG		
	Report à nouveau	DH	2 039 673	2 018 703
	<b>RÉSULTAT DE L'EXERCICE (bénéfice ou perte)</b>	DI	444 002	20 970
	Subventions d'investissement	DJ		
	Provisions réglementées *	DK		
		<b>TOTAL (I)</b>	DL	3 489 831
Autres fonds propres	Produit des émissions de titres participatifs	DM		
	Avances conditionnées	DN		
	<b>TOTAL (II)</b>	DO		
Provisions pour risques et charges	Provisions pour risques	DP		
	Provisions pour charges	DQ	935 034	1 303 583
	<b>TOTAL (III)</b>	DR	935 034	1 303 583
DETTES (4)	Emprunts obligataires convertibles	DS		
	Autres emprunts obligataires	DT		
	Emprunts et dettes auprès des établissements de crédit (5)	DU	467 093	
	Emprunts et dettes financières divers (Dont emprunts participatifs <input type="checkbox"/> EI )	DV	39 953	39 506
	Avances et acomptes reçus sur commandes en cours	DW		
	Dettes fournisseurs et comptes rattachés	DX	1 821 296	1 264 994
	Dettes fiscales et sociales	DY	352 537	206 271
	Dettes sur immobilisations et comptes rattachés	DZ		
	Autres dettes	EA	608 478	606 092
Compte régul.	Produits constatés d'avance (4)	EB	2 297	2 297
	<b>TOTAL (IV)</b>	EC	3 291 653	2 119 159
	Ecart de conversion passif* (V)	ED		
	<b>TOTAL GÉNÉRAL (I à V)</b>	EE	7 716 518	6 468 571
RENVIS	(1) Écart de réévaluation incorporé au capital	1B		
	(2) Dont { Réserve spéciale de réévaluation (1959) Écart de réévaluation libre Réserve de réévaluation (1976)	1C		
		1D		
		1E		
	(3) Dont réserve spéciale des plus-values à long terme *	1F		
(4) Dettes et produits constatés d'avance à moins d'un an	EG	2 869 508	2 119 159	
(5) Dont concours bancaires courants, et soldes créditeurs de banques et CCP	EH			

\* Des explications concernant cette rubrique sont données dans la notice n° 2032

Formulaire obligatoire (article 53 A  
du Code général des impôts)

Désignation de l'entreprise : GRANDS GARAGES PARKING BORDEAUX

Néant  \*

		Exercice N			Exercice (N - 1)	
		France	Exportations et livraisons intracommunautaires	Total		
PRODUITS D'EXPLOITATION	Ventes de marchandises*	FA	FB	FC		
	Production vendue	bicns *	FD	FE	FF	
		services *	FG	FH	FI	2 569 970
	Chiffres d'affaires nets *	FJ	FK	FL	2 569 970	2 528 729
	Production stockée*			FM		
	Production immobilisée*			FN		
	Subventions d'exploitation			FO		
	Reprises sur amortissements et provisions, transferts de charges* (9)			FP	1 169 643	44 609
	Autres produits (1) (11)			FQ		
	<b>Total des produits d'exploitation (2) (I)</b>				FR	3 739 614
CHARGES D'EXPLOITATION	Achats de marchandises (y compris droits de douane)*			FS		
	Variation de stock (marchandises)*			FT		
	Achats de matières premières et autres approvisionnements (y compris droits de douane)*			FU	8 251	10 242
	Variation de stock (matières premières et approvisionnements)*			FV		
	Autres achats et charges externes (3) (6 bis)*			FW	374 477	378 205
	Impôts, taxes et versements assimilés*			FX	102 528	100 111
	Salaires et traitements*			FY	386 925	401 901
	Charges sociales (10)			FZ	198 634	200 635
	DOTATIONS D'EXPLOITATION	Sur immobilisations	- dotations aux amortissements*	GA	72 622	22 502
			- dotations aux provisions*	GB		
		Sur actif circulant : dotations aux provisions*			GC	
	Pour risques et charges : dotations aux provisions			GD	799 000	146 060
	Autres charges (12)			GE	1 354 565	1 370 613
<b>Total des charges d'exploitation (4) (II)</b>				GF	3 297 002	2 630 270
<b>1 - RÉSULTAT D'EXPLOITATION (I - II)</b>				GG	442 612	(56 932)
opérations en commun	Bénéfice attribué ou perte transférée*		(III)	GH		
	Perte supportée ou bénéfice transféré*		(IV)	GI		
PRODUITS FINANCIERS	Produits financiers de participations (5)			GJ		
	Produits des autres valeurs mobilières et créances de l'actif immobilisé (5)			GK		
	Autres intérêts et produits assimilés (5)			GL	215 712	67 698
	Reprises sur provisions et transferts de charges			GM		
	Différences positives de change			GN		
	Produits nets sur cessions de valeurs mobilières de placement			GO		
<b>Total des produits financiers (V)</b>				GP	215 712	67 698
CHARGES FINANCIÈRES	Dotations financières aux amortissements et provisions*			GQ		
	Intérêts et charges assimilées (6)			GR	10 048	
	Différences négatives de change			GS		
	Charges nettes sur cessions de valeurs mobilières de placement			GT		
<b>Total des charges financières (VI)</b>				GU	10 048	
<b>2 - RÉSULTAT FINANCIER (V - VI)</b>				GV	205 663	67 698
<b>3 - RÉSULTAT COURANT AVANT IMPÔTS (I - II + III - IV + V - VI)</b>				GW	648 275	10 766

(RENOIS : voir tableau n° 2053) \* Des explications concernant cette rubrique sont données dans la notice n° 2032.

Formulaire obligatoire (article 53 A  
du Code général des impôts)

Désignation de l'entreprise		GRANDS GARAGES PARKING BORDEAUX		Néant <input type="checkbox"/> *	
		Exercice N		Exercice N - 1	
PRODUITS EXCEPTIONNELS	Produits exceptionnels sur opérations de gestion	HA	1 149		5 812
	Produits exceptionnels sur opérations en capital *	HB	6 555		
	Reprises sur provisions et transferts de charges	HC			
	<b>Total des produits exceptionnels (7) (VII)</b>	HD	7 703		5 812
CHARGES EXCEPTIONNELLES	Charges exceptionnelles sur opérations de gestion (6 bis)	HE	8 957		794
	Charges exceptionnelles sur opérations en capital *	HF	6 555		
	Dotations exceptionnelles aux amortissements et provisions	HG			
	<b>Total des charges exceptionnelles (7) (VIII)</b>	HH	15 512		794
<b>4 - RÉSULTAT EXCEPTIONNEL (VII - VIII)</b>		HI	(7 809)		5 018
Participation des salariés aux résultats de l'entreprise (IX)		HJ			
Impôts sur les bénéfices * (X)		HK	196 464		(5 186)
<b>TOTAL DES PRODUITS (I + III + V + VII)</b>		HL	3 963 029		2 646 848
<b>TOTAL DES CHARGES (II + IV + VI + VIII + IX + X)</b>		HM	3 519 026		2 625 878
<b>5 - BÉNÉFICE OU PERTE (Total des produits - total des charges)</b>		HN	444 002		20 970
RENVOIS	(1) Dont produits nets partiels sur opérations à long terme	HO			
	(2) Dont	produits de location immobilières	HY		
		produits d'exploitation afférents à des exercices antérieurs (à détailler au (8) ci-dessous)	IG		
	(3) Dont	- Crédit-bail mobilier *	HP		
		- Crédit-bail immobilier	HQ		
	(4) Dont charges d'exploitation afférentes à des exercices antérieurs (à détailler au (8) ci-dessous)	IH			
	(5) Dont produits concernant les entreprises liées	IJ			
	(6) Dont intérêts concernant les entreprises liées	IK			
	(6bis) Dont dons faits aux organismes d'intérêt général (art.238 bis du C.G.I.)	HX			
	(9) Dont transferts de charges	A1			
	(10) Dont cotisations personnelles de l'exploitant (13)	A2			
	(11) Dont redevances pour concessions de brevets, de licences (produits)	A3			
	(12) Dont redevances pour concessions de brevets, de licences (charges)	A4			
(13) Dont primes et cotisations complémentaires personnelles : facultatives A6		obligatoires A9			
(7) Détail des produits et charges exceptionnels (Si le nombre de lignes est insuffisant, reproduire le cadre (7) et le joindre en annexe) :		Exercice N			
			Charges exceptionnelles		Produits exceptionnels
(8) Détail des produits et charges sur exercices antérieurs :		Exercice N			
			Charges antérieures		Produits antérieurs

\* Des explications concernant cette rubrique sont données dans la notice n° 2032

Formulaire obligatoire (article 53 A  
du Code général des impôts)

Désignation de l'entreprise										GRANDS GARAGES PARKING BORDEAUX				Néant <input type="checkbox"/> *	
CADRE A	IMMOBILISATIONS				Valeur brute des immobilisations au début de l'exercice		Augmentations								
							Consécutives à une réévaluation pratiquée au cours de l'exercice ou résultant d'une mise en équivalence		Acquisitions, créations, apports et virements de poste à poste						
INCORP.	Frais d'établissement et de développement				TOTAL I	CZ		D8		D9					
	Autres postes d'immobilisations incorporelles				TOTAL II	KD	98 194	KE		KF	20 500				
CORPORELLES	Terrains					KG	20 233	KH		KI					
	Constructions	Sur sol propre	Dont Composants	L9		KJ		KK		KL					
		Sur sol d'autrui	Dont Composants	M1		KM	440 000	KN		KO	945 000				
	Installations générales, agencements et aménagements des constructions *				Dont Composants	M2		KP		KQ					
	Installations techniques, matériel et outillage industriels				Dont Composants	M3	210 449	KT		KU	31 578				
	Installations générales, agencements, aménagements divers *					KV	241 983	KW		KX	27 135				
	Matériel de transport*					KY		KZ		LA					
	Matériel de bureau et mobilier informatique					LB	55 148	LC		LD					
	Emballages récupérables et divers *					LE		LF		LG					
	Immobilisations corporelles en cours					LH		LI		LJ					
	Avances et acomptes					LK		LL		LM					
	TOTAL III					LN	967 814	LO		LP	1 003 713				
	FINANCIÈRES	Participations évaluées par mise en équivalence					8G		8M		8T				
		Autres participations					8U		8V		8W				
Autres titres immobilisés					1P		1R		1S						
Prêts et autres immobilisations financières					1T	175 000	1U		1V						
TOTAL IV					LQ	175 000	LR		LS						
TOTAL GÉNÉRAL (I + II + III + IV)					0G	1 241 008	0H		0J	1 024 213					
CADRE B	IMMOBILISATIONS				Diminutions				Valeur brute des immobilisations à la fin de l'exercice		Réévaluation légale * ou évaluation par mise en équivalence				
					par virement de poste à poste		par cessions à des tiers ou mises hors service ou résultant d'une mise en équivalence				Valeur d'origine des immobilisations en fin d'exercice				
INCORP.	Frais d'établissement et de développement				TOTAL I	IN		C0		D0		D7			
	Autres postes d'immobilisations incorporelles				TOTAL II	IO		LV		LW	118 694	IX			
CORPORELLES	Terrains					IP		LX		LY	20 233	LZ			
	Constructions	Sur sol propre			IQ		MA		MB			MC			
		Sur sol d'autrui			IR		MD		ME	1 385 000		MF			
	Inst. gales, agencés et am. des constructions					IS		MG		MH		MI			
	Installations techniques, matériel et outillage industriels					IT	5 082	MJ		MK	236 945	ML			
	Autres immobilisations corporelles	Inst. gales., agencés, aménagements divers				IU	1 473	MM		MN	267 646	MO			
		Matériel de transport				IV		MP		MQ		MR			
	Matériel de bureau et informatique, mobilier				IW		MS		MT	55 148	MU				
	Emballages récupérables et divers *				IX		MV		MW		MX				
	Immobilisations corporelles en cours					MY		MZ		NA		NB			
Avances et acomptes					NC		ND		NE		NF				
TOTAL III					IY	6 555	NG		NH	1 964 972	NI				
FINANCIÈRES	Participations évaluées par mise en équivalence					IZ		0U		M7		0W			
	Autres participations					I0		0X		0Y		0Z			
	Autres titres immobilisés					1I		2B		2C		2D			
	Prêts et autres immobilisations financières					1J		2E		2F	175 000	2G			
	TOTAL IV					13		NJ		NK	175 000	2H			
TOTAL GÉNÉRAL (I + II + III + IV)					14		0K	6 555	0L	2 258 666	0M				

\* Des explications concernant cette rubrique sont données dans la notice n° 2032

Formulaire obligatoire (article 53 A  
du Code général des impôts)Désignation de l'entreprise GRANDS GARAGES PARKING BORDEAUXNéant  \*

## CADRE A

SITUATIONS ET MOUVEMENTS DE L'EXERCICE DES AMORTISSEMENTS TECHNIQUES  
(OU VENANT EN DIMINUTION DE L'ACTIF) \*

IMMOBILISATIONS AMORTISSABLES		Montant des amortissements au début de l'exercice	Augmentations : dotations de l'exercice	Diminutions : amortissements afférents aux éléments sortis de l'actif et reprises	Montant des amortissements à la fin de l'exercice
Frais d'établissement et de développement	TOTAL I	CY	EL	EM	EN
Autres immobilisations incorporelles	TOTAL II	PE	PF	PG	PH
Terrains		PI	PJ	PK	PL
Constructions	Sur sol propre	PM	PN	PO	PQ
	Sur sol d'autrui	PR	PS	PT	PU
	Inst. générales, agencements, aménagement des constructions	PV	PW	PX	PY
Installations techniques, matériel et outillage industriels		PZ	QA	QB	QC
Autres immobilisations corporelles	Inst. générales, agencements, aménagement divers	QD	QE	QF	QG
	Matériel de transport	QH	QI	QJ	QK
	Matériel de bureau et informatique, mobilier	QL	QM	QN	QO
	Emballages récupérables et divers	QP	QR	QS	QT
TOTAL III	QU	QV	QW	QX	
TOTAL GÉNÉRAL (I + II + III)	ØN	ØP	ØQ	ØR	

## CADRE B

## VENTILATION DES MOUVEMENTS AFFECTANT LA PROVISION POUR AMORTISSEMENTS DÉROGATOIRES

Immobilisations amortissables	DOTATIONS						REPRISES			Mouvement net des amortissements à la fin de l'exercice
	Colonne 1 Différentiel de durée et autres	Colonne 2 Mode dégressif	Colonne 3 Amortissement fiscal exceptionnel	Colonne 4 Différentiel de durée et autres	Colonne 5 Mode dégressif	Colonne 6 Amortissement fiscal exceptionnel				
Frais établissements TOTAL I	M9	N1	N2	N3	N4	N5			N6	
Autres immob. incorporelles TOTAL II	N7	N8	P6	P7	P8	P9			Q1	
Terrains	Q2	Q3	Q4	Q5	Q6	Q7			Q8	
Constructions	Sur sol propre	R1	R2	R3	R4	R5			R6	
	Sur sol d'autrui	R7	R8	R9	S1	S2			S4	
	Inst. gales, agenc et am. des const.	S5	S6	S7	S8	S9			T2	
Inst. techniques mat. et outillage	T3	T4	T5	T6	T7	T8			T9	
Autres immobilisations corporelles	Inst. gales, agenc am. divers	U1	U2	U3	U4	U5			U7	
	Matériel de transport	U8	U9	V1	V2	V3			V5	
	Mat. bureau et inform. mobilier	V6	V7	V8	V9	W1			W3	
	Emballages récup. et divers	W4	W5	W6	W7	W8			X1	
TOTAL III	X2	X3	X4	X5	X6	X7			X8	
Frais d'acquisition de titres de participation TOTAL IV	NL				NM					NO
Total général (I+II+III+IV)	NP	NQ	NR	NS	NT	NU			NV	
Total général non ventilé (NP+NQ+NR)	NW	Total général non ventilé (NS+NT+NU)		NY	Total général non ventilé (NW-NY)				NZ	

## CADRE C

MOUVEMENTS DE L'EXERCICE AFFECTANT LES CHARGES RÉPARTIES SUR PLUSIEURS EXERCICES*	Montant net au début de l'exercice	Augmentations	Dotations de l'exercice aux amortissements	Montant net à la fin de l'exercice
Frais d'émission d'emprunt à étaler			Z9	Z8
Primes de remboursement des obligations			SP	SR

\* Des explications concernant cette rubrique sont données dans la notice n° 2032

Formulaire obligatoire (article 53 A  
du Code général des impôts)

Désignation de l'entreprise		GRANDS GARAGES PARKING BORDEAUX				Néant <input type="checkbox"/> *
Nature des provisions	Montant au début de l'exercice 1	AUGMENTATIONS : Dotations de l'exercice 2	DIMINUTIONS : Reprises de l'exercice 3	Montant à la fin de l'exercice 4		
Provisions réglementées	Provisions pour reconstitution des gisements miniers et pétroliers *	3T	TA	TB	TC	
	Provisions pour investissement (art. 237 bis A-II) *	3U	TD	TE	TF	
	Provisions pour hausse des prix (1) *	3V	TG	TH	TI	
	Amortissements dérogatoires	3X	TM	TN	TO	
	Dont majorations exceptionnelles de 30 %	D3	D4	D5	D6	
	Provisions fiscales pour implantations à l'étranger constituées avant le 1.1.1992 *	IA	IB	IC	ID	
	Provisions fiscales pour implantations à l'étranger constituées après le 1.1.1992 *	IE	IF	IG	IH	
	Provisions pour prêts d'installation (art. 39 quinquies H du CGI)	IJ	IK	IL	IM	
	Autres provisions réglementées (1)	3Y	TP	TQ	TR	
	<b>TOTAL I</b>	3Z	TS	TT	TU	
Provisions pour risques et charges	Provisions pour litiges	4A	4B	4C	4D	
	Provisions pour garanties données aux clients	4E	4F	4G	4H	
	Provisions pour pertes sur marchés à terme	4J	4K	4L	4M	
	Provisions pour amendes et pénalités	4N	4P	4R	4S	
	Provisions pour pertes de change	4T	4U	4V	4W	
	Provisions pour pensions et obligations similaires	4X	4Y	4Z	5A	
	Provisions pour impôts (1)	5B	5C	5D	5E	
	Provisions pour renouvellement des immobilisations *	5F	5H	5J	5K	259 000
	Provisions pour gros entretien et grandes révisions	EO	EP	EQ	ER	676 034
	Provisions pour charges sociales et fiscales sur congés à payer *	5R	5S	5T	5U	
Autres provisions pour risques et charges (1)	5V	5W	5X	5Y		
<b>TOTAL II</b>	5Z	TV	TW	TX	935 034	
Provisions pour dépréciation	sur immobilisations	- incorporelles	6A	6B	6C	6D
		- corporelles	6E	6F	6G	6H
		- titres mis en équivalence	Ø2	Ø3	Ø4	Ø5
		- titres de participation	9U	9V	9W	9X
		- autres immobilisations financières (1) *	Ø6	Ø7	Ø8	Ø9
	Sur stocks et en cours	6N	6P	6R	6S	
	Sur comptes clients	6T	6U	6V	6W	
	Autres provisions pour dépréciation (1) *	6X	6Y	6Z	7A	26 715
	<b>TOTAL III</b>	7B	TY	TZ	UA	26 715
	<b>TOTAL GÉNÉRAL (I + II + III)</b>	7C	UB	UC	UD	961 749
Dont dotations et reprises	- d'exploitation	UE	799 000	UF	1 167 549	
	- financières	UG		UH		
	- exceptionnelles	UJ		UK		
Titres mis en équivalence : montant de la dépréciation à la clôture de l'exercice calculé selon les règles prévues à l'article 39-I-5° du C.G.I.					10	

(1) à détailler sur feuillet séparé selon l'année de constitution de la provision ou selon l'objet de la provision.

NOTA : Les charges à payer ne doivent pas être mentionnées sur ce tableau mais être ventilées sur l'état détaillé des charges à payer dont la production est prévue par l'article 38 II de l'annexe III au CGI.

\* Des explications concernant cette rubrique sont données dans la notice n° 2032



Formulaire obligatoire (article 53 A  
du Code général des impôts)

CADRE A		ÉTAT DES CRÉANCES		Montant brut		A 1 an au plus		A plus d'un an			
				1		2		3			
DE L'ACTIF IMMOBILISÉ	Créances rattachées à des participations		UL		UM		UN				
	Prêts (1) (2)		UP		UR		US				
	Autres immobilisations financières		UT	175 000	UV	175 000	UW				
DE L'ACTIF CIRCULANT	Clients douteux ou litigieux		VA								
	Autres créances clients		UX	44 645		44 645					
	Créance représentative de titres prêtés ou remis en garantie * (Provision pour dépréciation antérieurement consommée) UO		ZI								
	Personnel et comptes rattachés		UY								
	Sécurité sociale et autres organismes sociaux		UZ								
	Etat et autres collectivités publiques	Impôts sur les bénéfices		VM							
		Taxe sur la valeur ajoutée		VB	295 376		295 376				
		Autres impôts, taxes et versements assimilés		VN							
		Divers		VP	26 257		26 257				
	Groupe et associés (2)		VC								
	Débiteurs divers (dont créances relatives à des opérations de pension de titres)		VR	92 119		92 119					
	Charges constatées d'avance		VS	1 611		1 611					
	<b>TOTAUX</b>		VT	635 008	VU	635 008	VV				
RENOIS	(1)	Montant des	- Prêts accordés en cours d'exercice								
	(2)	Prêts et avances consentis aux associés (personnes physiques)	- Remboursements obtenus en cours d'exercice								
CADRE B		ÉTAT DES DETTES		Montant brut		A 1 an au plus		A plus d'1 an et 5 ans au plus		A plus de 5 ans	
				1		2		3		4	
Emprunts obligataires convertibles (1)		7Y									
Autres emprunts obligataires (1)		7Z									
Emprunts et dettes auprès des établissements de crédit (1)	à 1 an maximum à l'origine		VG								
	à plus d'1 an à l'origine		VH	467 093		44 948		192 712		229 433	
Emprunts et dettes financières divers (1) (2)		8A	39 953		39 953						
Fournisseurs et comptes rattachés		8B	1 821 296		1 821 296						
Personnel et comptes rattachés		8C	30 983		30 983						
Sécurité sociale et autres organismes sociaux		8D	68 450		68 450						
Etat et autres collectivités publiques	Impôts sur les bénéfices		8E	142 633		142 633					
	Taxe sur la valeur ajoutée		VW	42 444		42 444					
	Obligations cautionnées		VX								
Autres impôts, taxes et assimilés		VQ	68 027		68 027						
Dettes sur immobilisations et comptes rattachés		8J									
Groupe et associés (2)		VI									
Autres dettes (dont dettes relatives à des opérations de pension de titres)		8K	608 478		608 478						
Dette représentative de titres empruntés ou remis en garantie *		ZZ									
Produits constatés d'avance		8L	2 297		2 297						
<b>TOTAUX</b>		VY	3 291 653	VZ	2 869 508		192 712		229 433		
RENOIS	(1)	Emprunts souscrits en cours d'exercice	VJ	500 000	(2)	Montant des divers emprunts et dettes contrac- tés auprès des associés personnes physiques		VL			
		Emprunts remboursés en cours d'exercice	VK	32 907	* Des explications concernant cette rubrique sont données dans la notice n° 2032						

Formulaire obligatoire (article 53 A  
du Code général des impôts)

Désignation de l'entreprise : <b>GRANDS GARAGES PARKING BORDEAUX</b>		Néant <input type="checkbox"/>		Exercice N, clos le : 31122014			
<b>I. RÉINTÉGRATIONS</b>				<b>BÉNÉFICE COMPTABLE DE L'EXERCICE</b>			
Charges non admises en déduction du résultat fiscal	Rémunération du travail (entreprises à l'IR) de l'exploitant ou des associés				WA	444 002	
	de son conjoint		moins part déductible*		WB		
	à réintégrer :				WC		
	A avantages personnels non déductibles* (sauf amortissements à porter ligne ci-dessous)	WD	Amortissements excédentaires (art. 39-4 du C.G.I.) et autres amortissements non déductibles		WE		
	Autres charges et dépenses somptuaires (art. 39-4 du C.G.I.)	WF	Taxe sur les voitures particulières des sociétés (entreprises à l'IS)		WG		
	Provisions et charges à payer non déductibles (cf. tableau 2058-B, cadre III)	WI	16 941	Charges à payer liées à des états et territoires non coopératifs non déductibles (cf. 2067-BIS)	XX	XW	20 040
	Amendes et pénalités	WJ	3 099	Charges financières (art. 212 bis) *	XZ		
	Réintégrations prévues à l'article 155 du CGI*					XY	
Impôt sur les sociétés (cf. page 9 de la notice 2032)					I7	196 464	
Quote-part	Bénéfices réalisés par une société de personnes ou un GIE	WL	Résultats bénéficiaires visés à l'article 209 B du CGI		L7	K7	
Régimes d'imposition particuliers et impositions différées	Moins-values nettes à long terme		- imposées au taux de 15 % ou de 19 % (16 % pour les entreprises soumises à l'impôt sur le revenu)			I8	
			- imposées au taux de 0 %			ZN	
	Fraction imposable des plus-values réalisées au cours d'exercices antérieurs*		- Plus-values nettes à court terme			WN	
			- Plus-values soumises au régime des fusions			WO	
Écarts de valeurs liquidatives sur OPCVM* (entreprises à l'IS)						XR	
Réintégrations diverses à détailler sur feuillet séparé DONT *	Intérêts excédentaires (art. 39-1-3 et 212 du C.G.I.)		SU	Zones d'entreprises* (activité exonérée)		SW	
	Déficits étrangers antérieurement déduit par les PME (art. 209C)		SX	Quote-part de 12 % des plus-values à taux zéro		M8	
<b>TOTAL I</b>					WR	660 506	
<b>II. DÉDUCTIONS</b>				<b>PERTE COMPTABLE DE L'EXERCICE</b>			
Quote-part dans les pertes subies par une société de personnes ou un G.I.E. *							
Provisions et charges à payer non déductibles, antérieurement taxées, et réintégré dans les résultats comptables de l'exercice (cf. tableau 2058-B, cadre III)							
Régimes d'imposition particuliers et impositions différées	Plus-values nettes à long terme		- imposées au taux de 15 % (16 % pour les entreprises soumises à l'impôt sur le revenu)			WV	
			- imposées au taux de 0 %			WH	
			- imposées au taux de 19 %			WP	
			- imputées sur les moins-values nettes à long terme antérieures			WW	
			- imputées sur les déficits antérieurs			XB	
Autres plus-values imposées au taux de 19 %						I6	
Fraction des plus-values nettes à court terme de l'exercice dont l'imposition est différé*						WZ	
Régime des sociétés mères et des filiales * (Quote-part des frais et charges restant imposable à déduire des produits nets de participation						2A	
Produit net des actions et parts d'intérêts : )						XA	
Déduction autorisée au titre des investissements réalisés dans les collectivités d'Outre-mer*						ZY	
Majoration d'amortissement*						XD	
Mesures d'incitation	Abattement sur le bénéfice et exonérations*	Reprise d'entreprises en difficultés (44 septies)	K9	Entreprises nouvelles (44 sexties)	L2	Jeunes entreprises innovantes (44 sexties A)	L5
		Pôle de compétitivité (44 undecies)	L6	Sociétés investissement immobilier cotées (art. 208C)	K3	Zone de restructuration de la défense (44 terdecies)	PA
		Zone franche urbaine (44 octies, octies A)	ØV	Bassin d'emploi à redynamiser (44 duodécies)	IF	Zone franche d'activité (44 quaterdecies)	XC
				Zone de revitalisation rurale (art. 44 quindecies)			PC
Écarts de valeurs liquidatives sur OPCVM* (entreprises à l'IS)						XS	
Déductions diverses à détailler sur feuillet séparé					Créance dérogée par le report en arrière du déficit	ZI	
<b>III. RÉSULTAT FISCAL</b>					<b>TOTAL II</b>		
Résultat fiscal avant imputation des déficits reportables :		bénéfice (I moins II)		XI	495 785		
		déficit (II moins I)					
Déficit de l'exercice reporté en arrière (entreprises à l'IS)*				ZL			
Déficits antérieurs imputés sur les résultats de l'exercice (entreprises à l'IS)*							
<b>RÉSULTAT FISCAL BÉNÉFICE (ligne XN) ou DÉFICIT reportable en avant (ligne XO)</b>				XN	495 785		

\* Des explications concernant cette rubrique sont données dans la notice n° 2032.





Formulaire obligatoire (article 53 A du Code général des impôts)

Désignation de l'entreprise : GRANDS GARAGES PARKING BORDEAUX Néant  \*

**A - DÉTERMINATION DE LA VALEUR RÉSIDUELLE**

	Nature et date d'acquisition des éléments cédés* ①	Valeur d'origine* ②	Valeur nette réévaluée* ③	Amortissements pratiqués en franchise d'impôt ④	Autres amortissements* ⑤	Valeur résiduelle ⑥
I. Immobilisations*	1					
	2					
	3					
	4					
	5					
	6					
	7					
	8					
	9					
	10					
	11					
	12					

**B - PLUS-VALUES, MOINS-VALUES**

**Qualification fiscale des plus et moins-values réalisées\***

	Prix de vente ⑦	Montant global de la plus-value ou de la moins-value ⑧	Court terme ⑨	Long terme ⑩			Plus-values taxables à 19 % (1) ⑪
				19 %	15 % ou 16 %	0 %	
I. Immobilisations*	1						
	2						
	3						
	4						
	5						
	6						
	7						
	8						
	9						
	10						
	11						
	12						

II - Autres éléments	13	Fraction résiduelle de la provision spéciale de réévaluation afférente aux éléments cédés	+				
	14	Amortissements irrégulièrement différés se rapportant aux éléments cédés	+				
	15	Amortissements afférents aux éléments cédés mais exclus des charges déductibles par une disposition légale	+				
	16	Amortissements non pratiqués en comptabilité et correspondant à la déduction fiscale pour investissement, définie par les lois de 1966, 1968 et 1975, effectivement utilisée	+				
	17	Résultats nets de concession ou de sous concession de licences d'exploitation de brevets faisant partie de l'actif immobilisé et n'ayant pas été acquis à titre onéreux depuis moins de deux ans					
	18	Provisions pour dépréciation des titres relevant du régime des plus ou moins-values à long terme devenues sans objet au cours de l'exercice					
	19	Dotations de l'exercice aux comptes de provisions pour dépréciation des titres relevant du régime des plus ou moins-values à long terme					
	20	Divers (détail à donner sur une note annexe) *					
	CADRE A : plus ou moins-value nette à court terme (total algébrique des lignes 1 à 20 de la colonne) ⑨						
	CADRE B : plus ou moins-value nette à long terme (total algébrique des lignes 1 à 20 de la colonne) ⑩			(A)	(B)	(C)	

CADRE A : plus ou moins-value nette à court terme (total algébrique des lignes 1 à 20 de la colonne) ⑨

CADRE B : plus ou moins-value nette à long terme (total algébrique des lignes 1 à 20 de la colonne) ⑩

CADRE C : autres plus-values taxables à 19 % ⑪

(A)

(B)  
(ventilation par taux)

(C)

1<sup>er</sup> EXEMPLAIRE DESTINÉ À L'ADMINISTRATION

\* Des explications concernant cette rubrique sont données dans la notice n° 2032  
(1) Ces plus-values sont imposables au taux de 19 % en application des articles 238 bis JA, 208 C et 210 E du CGI.



Formulaire obligatoire (article 53 A  
du Code général des impôts)Désignation de l'entreprise : GRANDS GARAGES PARKING BORDEAUXNéant  \*

Rappel de la plus ou moins-value de l'exercice relevant du taux de 15 % ❶ ou 16 % ❷ .

- ❶ Entreprises soumises à l'impôt sur les sociétés  
 ❷ Entreprises soumises à l'impôt sur le revenu

Gains nets retirés de la cession de titres de sociétés à prépondérance immobilières non cotées  
exclus du régime du long terme (art. 219 I a *sexies-0* bis du CGI) ❶ \*.Gains nets retirés de la cession de certains titres dont le prix de revient est supérieur à 22,8 M€  
(art. 219 I a *sexies-0* du CGI) ❶ \*.

## I - SUIVI DES MOINS-VALUES DES ENTREPRISES SOUMISES À L'IMPÔT SUR LE REVENU

Origine ❶	Moins-values à 16 % ❷	Imputations sur les plus-values à long terme de l'exercice imposables à 16 % ❸	Solde des moins-values à 16 % ❹
Moins-values nettes N			
Moins-values nettes à long terme subies au cours des dix exercices antérieurs (montants restant à déduire à la clôture du dernier exercice)	N-1		
	N-2		
	N-3		
	N-4		
	N-5		
	N-6		
	N-7		
	N-8		
	N-9		
	N-10		

## II - SUIVI DES MOINS-VALUES À LONG TERME DES ENTREPRISES SOUMISES À L'IMPÔT SUR LES SOCIÉTÉS \*

Origine ❶	Moins-values			Imputations sur les plus-values à long terme	Imputations sur le résultat de l'exercice ❸	Solde des moins-values à reporter col ❷ = ❷ + ❸ + ❹ - ❺ - ❻
	À 19 %, 16,5 % <sup>(1)</sup> ou à 15 % ❷	À 19% ou 15 % imputables sur le résultat de l'exercice (article 219 I a <i>sexies-0</i> du CGI) ❸	À 19% ou 15 % imputables sur le résultat de l'exercice (article 219 I a <i>sexies-0 bis</i> du CGI) ❹	À 15 % Ou À 16,5 % <sup>(1)</sup> ❺		
Moins-values nettes N						
Moins-values nettes à long terme subies au cours des dix exercices antérieurs (montant restant à déduire à la clôture du dernier exercice)	N-1					
	N-2					
	N-3					
	N-4					
	N-5					
	N-6					
	N-7					
	N-8					
	N-9					
	N-10					

(1) Les plus-values et les moins-values à long terme afférentes aux titres de SPI cotées imposables à l'impôt sur les sociétés relèvent du taux de 16,5 % (article 219 I a du CGI), pour les exercices ouverts à compter du 31 décembre 2007.

\* Des explications concernant cette rubrique sont données dans la notice n° 2032

Formulaire obligatoire (article 53 A  
du Code général des impôts)

( personnes morales soumises à l'impôt sur les sociétés seulement)\*

Désignation de l'entreprise : GRANDS GARAGES PARKING BORDEAUX					Néant <input checked="" type="checkbox"/> *	
<b>I SITUATION DU COMPTE AFFECTÉ A L'ENREGISTREMENT DE LA RÉSERVE SPÉCIALE POUR L'EXERCICE N</b>						
		Sous-comptes de la réserve spéciale des plus-values à long terme				
		taxées à 10 %	taxées à 15 %	taxées à 18 %	taxées à 19 %	taxées à 25 %
Montant de la réserve spéciale à la clôture de l'exercice précédent (N - 1)	1					
Réserves figurant au bilan des sociétés absorbées au cours de l'exercice	2					
<b>TOTAL (lignes 1 et 2)</b>	3					
Prélèvements opérés {	4					
- ne donnant pas lieu à complément d'impôt sur les sociétés	5					
<b>TOTAL (lignes 4 et 5)</b>	6					
Montant de la réserve spéciale à la clôture de l'exercice (ligne 3 - ligne 6)	7					
<b>II RÉSERVE SPÉCIALE DES PROVISIONS POUR FLUCTUATION DES COURS* (5°, 6°, 7° alinéas de l'art. 39-1-5° du CGI)</b>						
montant de la réserve à l'ouverture de l'exercice ①	réserve figurant au bilan des sociétés absorbées au cours de l'année ②	montants prélevés sur la réserve		montant de la réserve à la clôture de l'exercice ⑤		
		donnant lieu à complément d'impôt ③	ne donnant pas lieu à complément d'impôt ④			

\* Des explications concernant cette rubrique sont données dans la notice n° 2032.



Formulaire obligatoire (article 53 A  
du Code général des impôts)

Désignation de l'entreprise : <b>GRANDS GARAGES PARKING BORDEAUX</b>		Néant <input type="checkbox"/> *	
Exercice ouvert le : .....01.01.2014.....		et clos le : .....31.12.2014.....	
Durée en nombre de mois		12	
<b>I Production de l'entreprise</b>			
Ventes de marchandises	OA		
Production vendue – Biens	OB		
Production vendue – Services	OC	2 569 970	
Production stockée	OD		
Production immobilisée à hauteur des seules charges déductibles ayant concouru à sa formation	OE		
Subventions d'exploitation reçues et abandons de créances à caractère commercial	OF		
Autres produits de gestion courante hors quote-parts de résultat sur opérations faites en commun	OH	10 855	
Transferts de charges refacturées et transferts de charges déductibles de la valeur ajoutée	OI		
Redevances pour concessions, brevets, licences et assimilés	OK		
Plus-values de cession d'éléments d'immobilisations corporelles et incorporelles, si rattachées à une activité normale et courante	OL		
Rentrées sur créances amorties lorsqu'elles se rapportent au résultat d'exploitation	XT		
<b>TOTAL 1</b>		<b>OM</b>	<b>2 580 825</b>
<b>II Consommation de biens et services en provenance de tiers (1)</b>			
Achats de marchandises (droits de douane compris)	ON		
Variation de stocks (marchandises)	OO		
Achats de matières premières et autres approvisionnements (droits de douane compris)	OP	8 251	
Variation de stocks (matières premières et approvisionnements)	OQ		
Autres achats et charges externes, à l'exception des loyers et redevances	OR	370 575	
Loyers et redevances, à l'exception de ceux afférents à des immobilisations corporelles mises à disposition dans le cadre d'une convention de location-gérance ou de crédit-bail ou encore d'une convention de location de plus de 6 mois.	OS		
Charges déductibles de la valeur ajoutée afférente à la production immobilisée déclarée	OU		
Autres charges de gestion courante hors quote-parts de résultat sur opérations faites en commun	OW	1 354 565	
Abandons de créances à caractère commercial	OX		
Moins-values de cession d'éléments d'immobilisations corporelles et incorporelles, si rattachées à une activité normale et courante	OY		
Taxes sur le C.A. autre que la TVA, contributions indirectes (droits sur les alcools et les tabacs...), T.I. P.P.	OZ		
Fraction des dotations aux amortissements afférents à des immobilisations corporelles mises à disposition dans le cadre d'une convention de location-gérance ou de crédit-bail ou encore d'une convention de location de plus de 6 mois	O9		
<b>TOTAL 2</b>		<b>OJ</b>	<b>1 733 391</b>
<b>III Valeur ajoutée produite</b>			
Calcul de la Valeur Ajoutée		<b>TOTAL 1 - TOTAL 2</b>	<b>OG 847 434</b>
<b>IV Contribution sur la valeur ajoutée des entreprises</b>			
Valeur ajoutée assujettie à la CVAE (à reporter sur le 1329 et la 1330-CVAE)		<b>SA</b>	<b>847 434</b>
Si vous êtes assujettis à la CVAE et êtes un mono établissement au sens de la CVAE (cf notice de la déclaration n° 1330-CVAE), alors compléter le cadre ci-dessous. Vous serez alors dispensé du dépôt de la déclaration 1330-CVAE.			
MONO ÉTABLISSEMENT au sens de la CVAE	EV		
Chiffre d'affaires de référence CVAE	GX		
Période de référence	GY	/	/
Date de cessation	HR	/	/
Pour les entreprises de crédit, les entreprises de gestion d'instruments financiers, les entreprises d'assurance, de capitalisation et de réassurance de toute nature, cette fiche sera adaptée pour tenir compte des modalités particulières de détermination de la valeur ajoutée ressortant des plans comptables professionnels (extraits de ces rubriques à joindre).			
(1) Attention, il ne doit pas être tenu compte dans les lignes ON à OS, OW et OZ des charges déductibles de la valeur ajoutée, afférente à la production immobilisée déclarée ligne OE, portées en ligne OU.			
* Des explications concernant cette rubrique sont données dans la notice n° 2032.			