



EXTRAIT DU REGISTRE DES DELIBERATIONS DU CONSEIL MUNICIPAL

Conseillers en exercice : 61

Date de Publicité : 20/11/18

Reçu en Préfecture le : 20/11/18
CERTIFIÉ EXACT,

Séance du lundi 19 novembre 2018
D - 2018/485

Aujourd'hui 19 novembre 2018, à 15h00,

le Conseil Municipal de la Ville de Bordeaux s'est réuni en l'Hôtel de Ville, dans la salle de ses séances, sous la présidence de

Monsieur Alain JUPPE - Maire

Etaient Présents :

Monsieur Alain JUPPE, Madame Virginie CALMELS, Monsieur Nicolas FLORIAN, Madame Alexandra SIARRI, Madame Anne BREZILLON, Monsieur Fabien ROBERT, Mme Anne-Marie CAZALET, Monsieur Nicolas BRUGERE, Madame Brigitte COLLET, Monsieur Jean-Louis DAVID, Madame Emmanuelle CUNY, Monsieur Stephan DELAUX, Monsieur Marik FETOUH, Madame Laurence DESSERTINE, Monsieur Jean-Michel GAUTE, Madame Magali FRONZES, Madame Emilie KUZIEW, Monsieur Pierre De Gaétan NJIKAM MOULIOM, Madame Arielle PIAZZA, Monsieur Jérôme SIRI, Madame Elizabeth TOUTON, Monsieur Joël SOLARI, Madame Ana maria TORRES, Monsieur Jean-Pierre GUYOMARC'H, Madame Mariette LABORDE, Madame Marie-Françoise LIRE, Monsieur Erick AOUIZERATE, Monsieur Philippe FRAILE MARTIN, Monsieur Gérald CARMONA, Madame Anne WALRYCK, Madame Marie-Hélène VILLANOVE, Madame Florence FORZY-RAFFARD, Madame Constance MOLLAT, Monsieur Alain SILVESTRE, Madame Marie-José DEL REY, Madame Maribel BERNARD, Monsieur Guy ACCOCEBERRY, Monsieur Yohan DAVID, Monsieur Edouard du PARC, Madame Estelle GENTILLEAU, Monsieur Marc LAFOSSE, Monsieur Yassine LOUIMI, Mme Laetitia JARTY ROY, Madame Solène COUCAUD-CHAZAL, Madame Cécile MIGLIORE, Madame Michèle DELAUNAY, Monsieur Pierre HURMIC, Monsieur Vincent FELTESSE, Madame Emmanuelle AJON, Monsieur Nicolas GUENRO, Madame Delphine JAMET, Monsieur Matthieu ROUYEYRE, Madame Catherine BOUILHET, Monsieur François JAY,

Excusés :

Monsieur Didier CAZABONNE, Madame Nathalie DELATTRE, Monsieur Pierre LOTHAIRE, Monsieur Michel DUCHENE, Monsieur Benoit MARTIN, Madame Sandrine RENOU, Madame Stéphanie GIVERNAUD

Approbation de l'avant projet définitif (APD) pour l'extension du groupe scolaire Raymond Poincaré. Autorisation

Monsieur Jean-Michel GAUTE, Adjoint au Maire, présente le rapport suivant :

Mesdames, Messieurs,

La Ville de Bordeaux est propriétaire du groupe scolaire Raymond Poincaré situé dans le quartier de Caudéran, dans un secteur en fort renouvellement générationnel.

Pour renforcer l'offre d'équipements de proximité à l'attention des familles et des habitants du quartier et pour répondre en particulier aux besoins de la population scolaire, il a été décidé de construire une extension à l'école élémentaire Raymond Poincaré.

Cette extension de 503 m² est prévue sur une parcelle propriété de la Ville de Bordeaux située avenue Raymond Poincaré dans le prolongement de l'école élémentaire.

Le projet comprend la création en construction industrialisée et assemblée sur site de :

- trois salles de classe de 60 m²,
- une salle polyvalente de 122 m² conçue pour accueillir hors temps scolaire des activités associatives,
- une salle d'activités périscolaires de 50 m²,
- deux blocs sanitaires,
- un local de rangement,
- un local technique.

La part de l'enveloppe prévisionnelle financière affectée aux travaux par le maître d'ouvrage lors de l'attribution du marché de maîtrise d'œuvre était fixée à 1 041 667 € H.T (conditions économiques : mars 2018).

Le maître d'œuvre vient de remettre l'avant projet définitif (APD) dont le contenu a été examiné et validé par les services concernés.

Le coût prévisionnel des travaux, réévalué au stade de l'APD, est arrêté à la somme de 951 259 € H.T, soit une moins-value de 8,68% par rapport au coût programme.

L'écart entre le coût programme et le coût APD s'explique principalement par une optimisation des surfaces nécessaires au projet étudiée en concertation avec les usagers de l'école.

Cette modification du coût prévisionnel des travaux est sans incidence financière sur la rémunération du maître d'œuvre.

En conséquence, nous vous demandons, Mesdames, Messieurs, de bien vouloir :

- approuver l'avant projet définitif et le coût prévisionnel des travaux pour un montant de 951 259 € H.T.

- autoriser Monsieur le Maire à signer le permis de construire correspondant à cette opération et à accomplir tous les actes y afférents afin de permettre le bon déroulement de l'opération dans le respect du calendrier.

La dépense en résultant sera imputée sur les crédits prévus à cet effet au budget de l'exercice en cours rubrique 411 - article 2313.

ADOpte A L'UNANIMITE

Fait et Délibéré à Bordeaux, en l'Hôtel de Ville, le 19 novembre 2018

P/EXPEDITION CONFORME,

Monsieur Jean-Michel GAUTE

**EXTENSION DU GROUPE
SCOLAIRE RAYMOND
POINCARÉ A BORDEAUX**

PC

27
08
2018

MAITRE D'OUVRAGE DELEGUE
BORDEAUX METROPOLE
MAITRE D'OUVRAGE
MAIRIE DE BORDEAUX

ADRESSE DU CHANTIER
**GROUPE SCOLAIRE
RAYMOND POINCARÉ**
**28, avenue Raymond Poincaré
33200 BORDEAUX**



synapsiscréation

MAÎTRE D'OEUVRE

Richard MÜNCH
r.munch@synapsiscreation.fr

BUREAUX

10, route de Barry d'Islemade
82290 MEAUZAC
Tél : 05 63 26 11 16

BUREAU D'ETUDES

Sarah GODINHO
dao.synapsis@orange.fr

SIEGE SOCIAL

85-87 chemin de Boutounelle
82290 MEAUZAC

LISTE DES PLANS

PC 1 - PLANS DE SITUATION ET CADASTRAL
PC 2 - PLAN MASSE
PC 2 - PLAN MASSE ZOOM
PC 3 - PLAN EN COUPE
PC 5 - ELEVATIONS FACADES
PC 5 - ELEVATIONS FACADES
PC 6 - DOCUMENT GRAPHIQUE
PC 7/8 - PHOTOGRAPHIES ENVIRONNEMENTS
PROCHE ET LOINTAIN
PC 39 - PLAN D'ACCESSIBILITE
PC 40 - PLAN DE SECURITE
Plan supplémentaire :
ZOOM PLAN MASSE ARBRES ABATTUS

NOM DU CLIENT

NOIR et SIGNATURE

ARCHITECTE D.P.L.G.
Bruno BERTRAND

Architecte DPLG
12, rue porte du Moustier
82000 MONTAUBAN
☎ : 06 18 16 67 05
N° d'ordre des Architectes : 975321
Siret : 515 206 985 00027

TOUTES LES DIMENSIONS SONT DONNEES A TITRE
INDICATIF. CHAQUE ENTREPRISE EST RESPONSABLE
DE SES CÔTES D'EXECUTIONS

Ce plan est la propriété exclusive de la société Synapsis Création.
Il ne peut être utilisé, en tout ou partie, et quelqu'en soit l'objectif,
qu'avec son accord écrit conformément aux articles L111-1 du code de
la propriété intellectuelle

Boutounelle
MAITRE D'OEUVRE
Tél. 05 63 26 11 16
Fax 05 63 26 11 15
synapsiscreation.fr
synapsiscreation
Conception et approbation commerciale
Siret au capital de 8 000 euros - RCS Montauban
SIRET 447 585 982 00011 - APE 742 A

Bruno BERTRAND

Architecte DPLG

12, rue porte du Mouslier

52000 MONTAUBAN

☎ : 06 18 16 67 05

N° d'ordre des Architectes : 07/5321

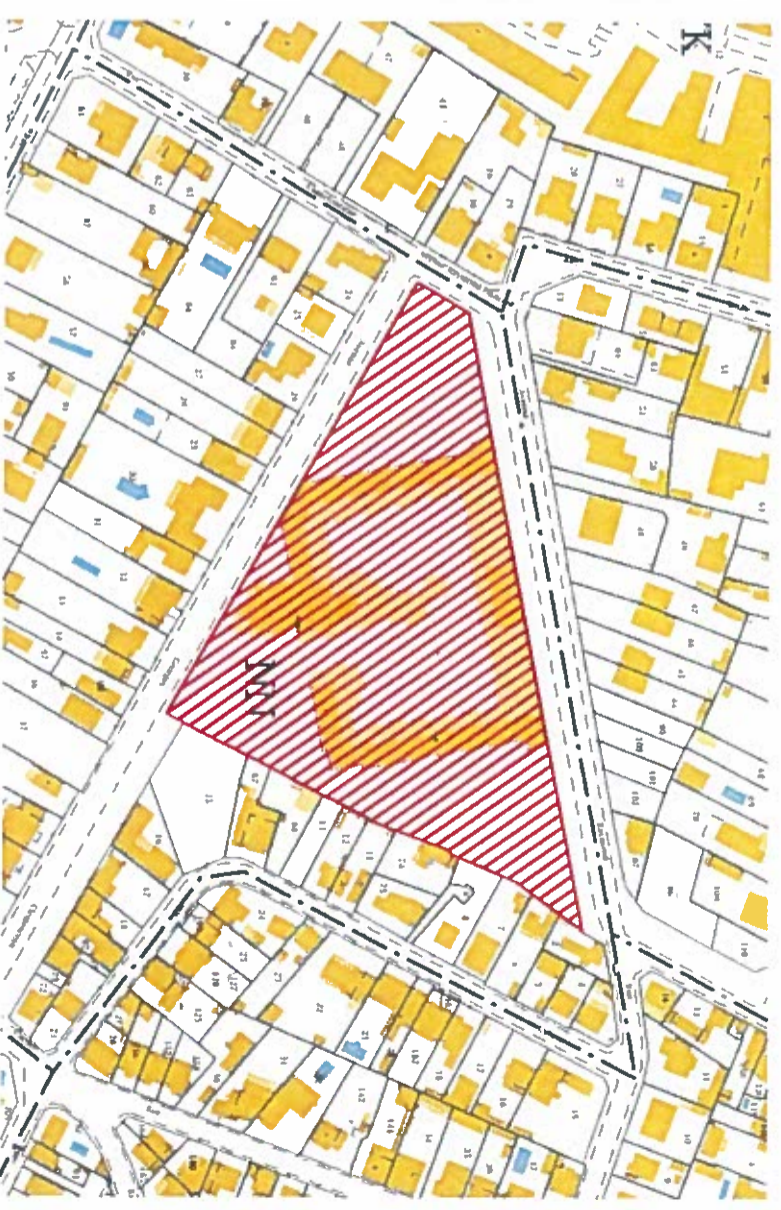
Siret : 515 206 985 00027

PLAN DE SITUATION



SECTION/PARCELLE **NN**
SURFACE de **13900m²**
GROUPE SCOLAIRE POINCCARE
28, avenue Raymond Poincaré
33200 BORDEAUX

PLAN CADASTRAL



Ce plan est la propriété exclusive de la société SYNAPS CREATION - Il ne peut être utilisé, en tout ou partie, et quel qu'en soit l'objectif, qu'avec son accord écrit conformément aux articles L81 du code de la propriété intellectuelle



synapscréation

**EXTENSION DU GROUPE
SCOLAIRE RAYMOND POINCCARE**
28, avenue Raymond Poincaré
33200 BORDEAUX

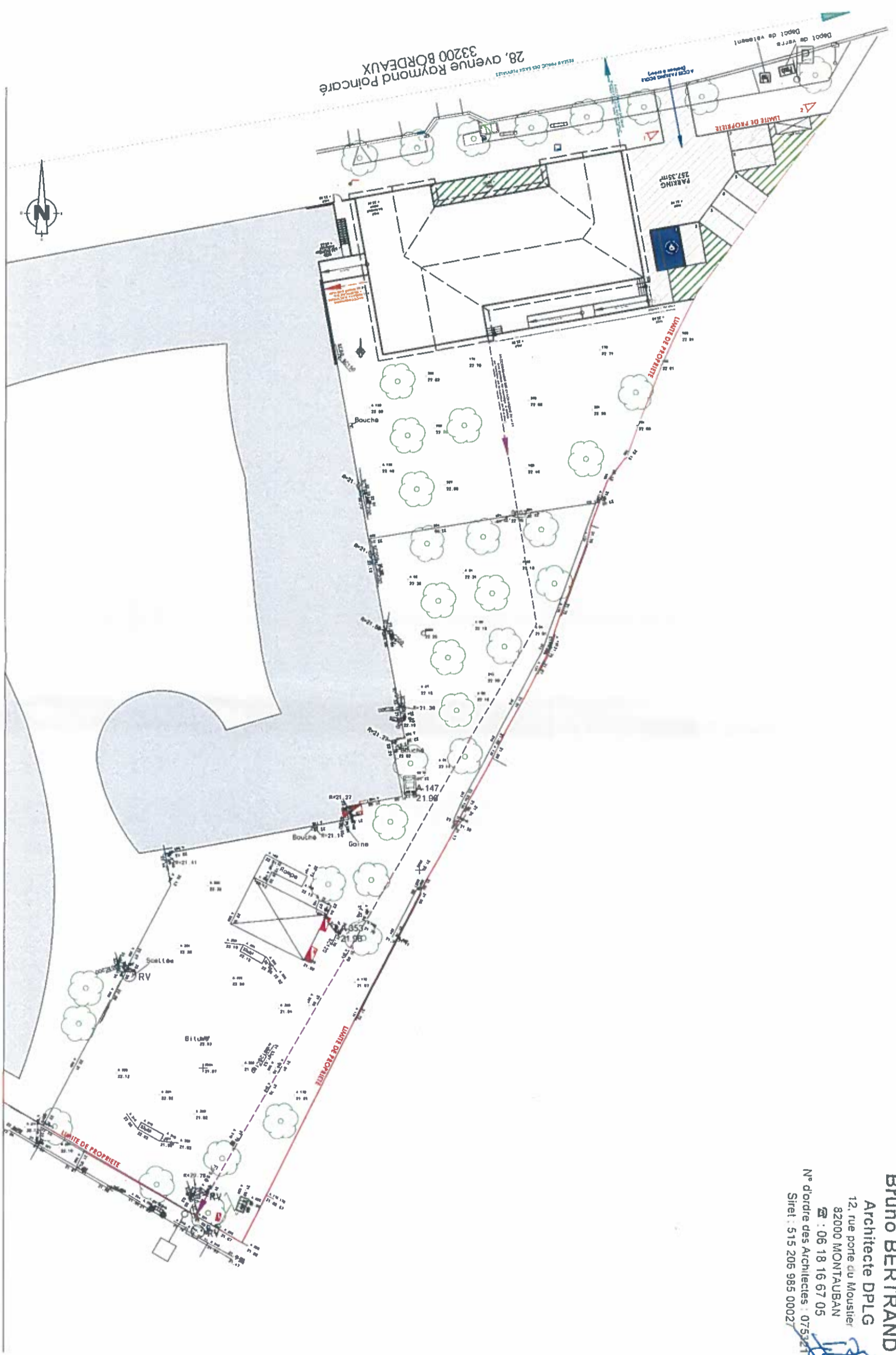
BORDEAUX METROPOLE

PLANS DE SITUATION ET CADASTRAL

PC 1

27/08/18

Bruno BERTRAND
 Architecte DPLG
 12, rue porte du Mouslier
 82000 MONTAUBAN
 ☎ : 06 18 16 67 05
 N° d'ordre des Architectes : 075327
 Siret : 515 206 985 0002

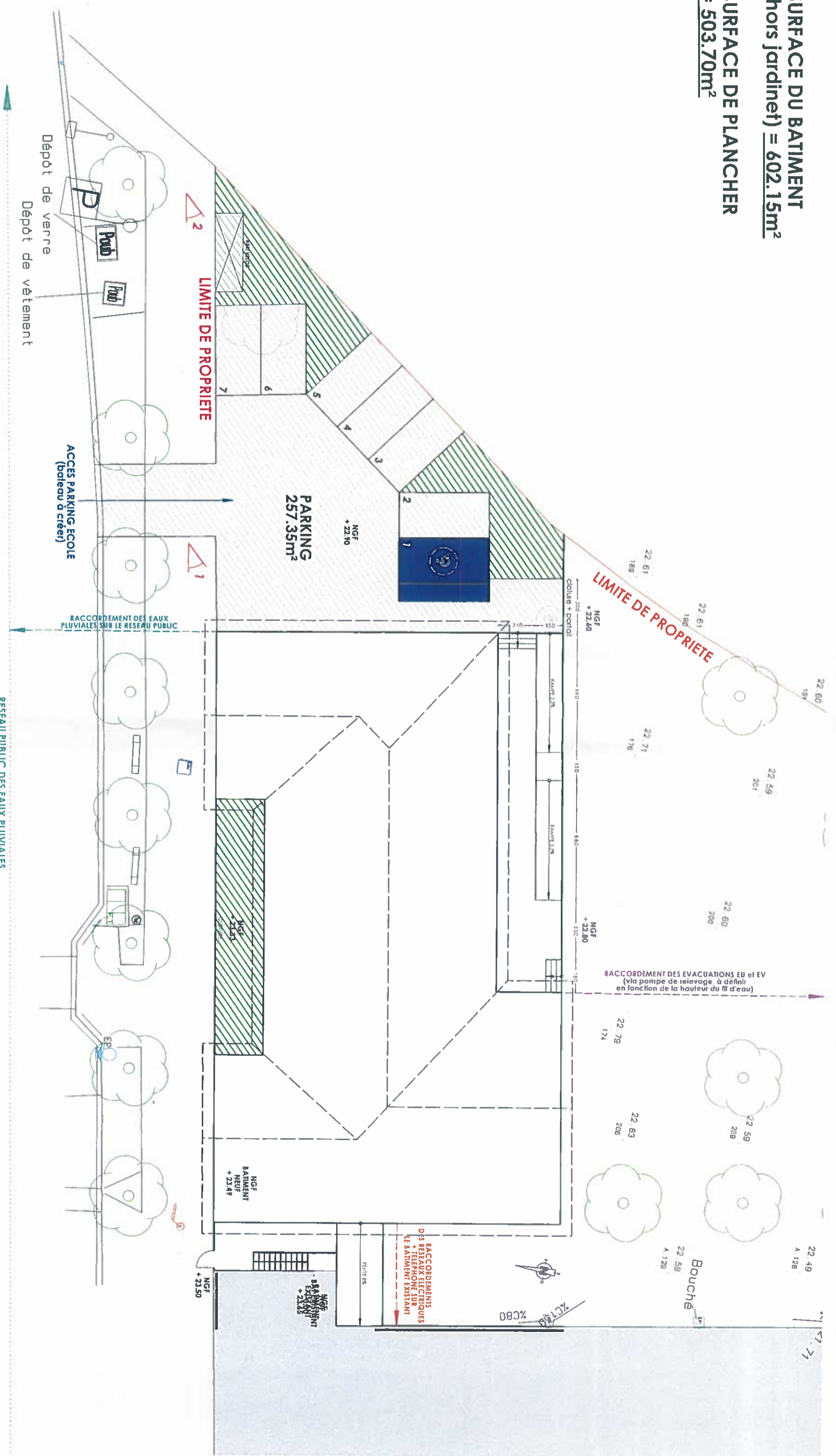



Ce plan est la propriété exclusive de la société SYNAPSIS CREATION - Il ne peut être utilisé, en tout ou partie, et quelque en soit l'objectif, qu'avec son accord écrit conformément aux articles L. 1 du code de la propriété intellectuelle.

 synapsiscreation	EXTENSION DU GROUPE SCOLAIRE RAYMOND POINCARÉ 28, avenue Raymond Poincaré 33200 BORDEAUX		PLAN MASSE	échelle 1/500	PC 2
	BORDEAUX METROPOLE				

SURFACE DU BATIMENT
(hors jardinet) = 602.15m²

SURFACE DE PLANCHER
= 503.70m²



28, avenue Raymond Poincaré
33200 BORDEAUX

Bruno BERTRAND

Architecte DPLG
12, rue porte du Mousieur
82000 MONTAUBAN
☎ : 06 18 16 67 05
N° d'ordre des Architectes : 075303
Siret : 515 206 985 00027

Ce plan est la propriété exclusive de la société SYNAPS CREATION. Il ne peut être utilisé, en tout ou partie, et quelqu'en soit l'objectif, qu'avec son accord écrit conformément aux articles L.1111 du code de la propriété intellectuelle.

EXTENSION DU GROUPE SCOLAIRE RAYMOND POINCARÉ
28, avenue Raymond Poincaré
33200 BORDEAUX

ZOOM PLAN MASSE

échelle 1/200

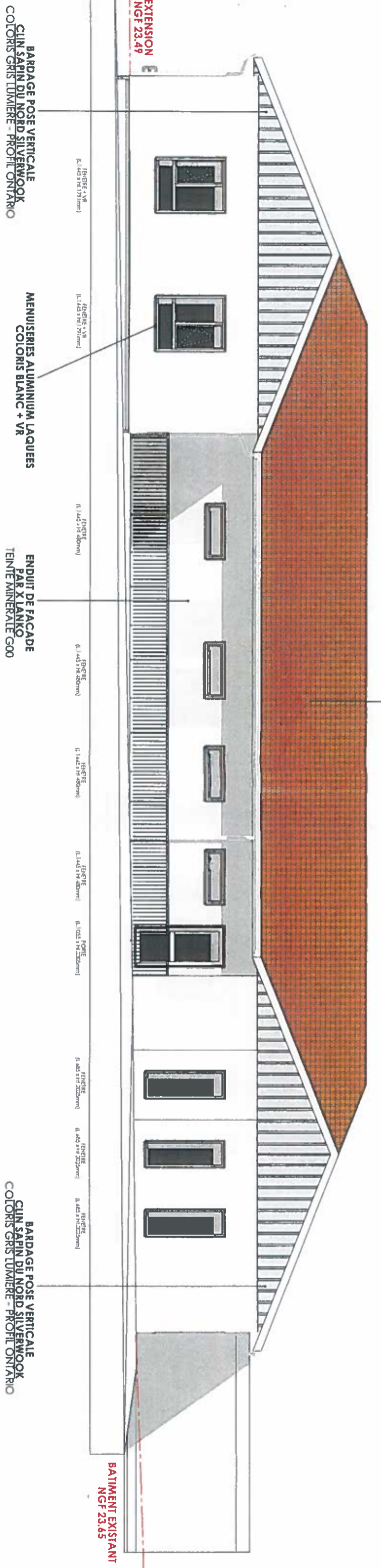
PC 2

27/08/18

synaps création

BORDEAUX METROPOLE

FACADE NORD-OUEST



BARDAGE POSE VERTICALE
CUN SAPIN DU NORD SILVERWOOK
COLORIS GRIS LUMIERE - PROFIL ONTARIO

MENUISERIES ALUMINIUM LAQUEES
COLORIS BLANC + VR

ENDUIT DE FACADE
PAR X LANKO
TEINTE MINERALE G00

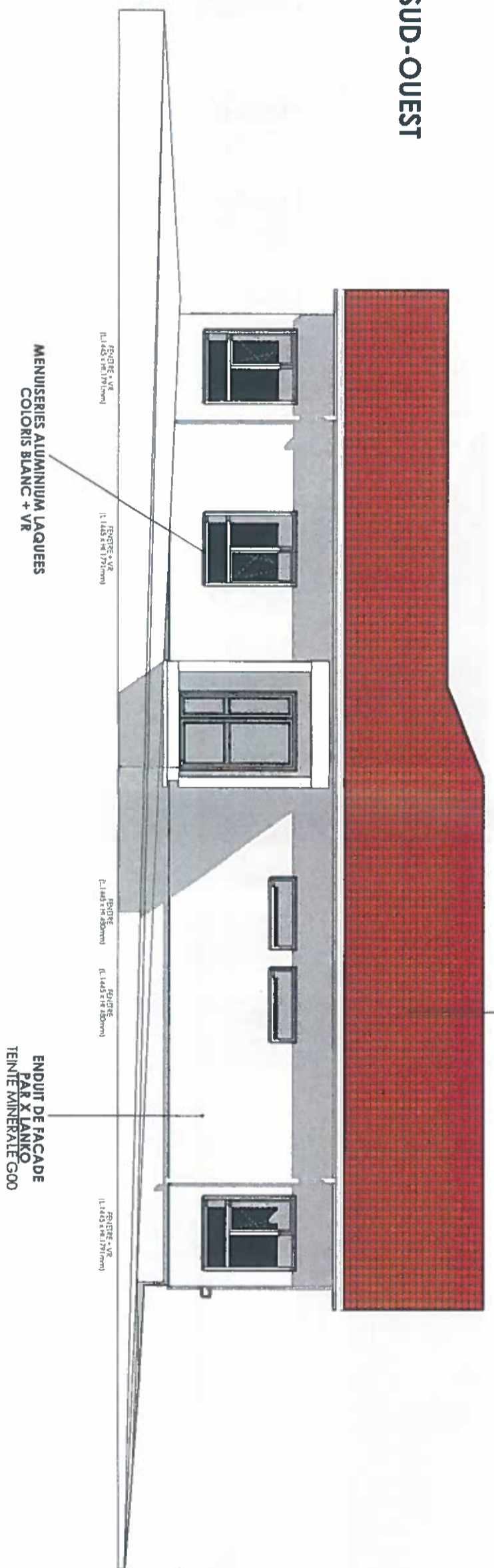
TUILES EN TERRE CUITE
SIMILAIRE BATIMENT EXISTANT

BARDAGE POSE VERTICALE
CUN SAPIN DU NORD SILVERWOOK
COLORIS GRIS LUMIERE - PROFIL ONTARIO

BATIMENT EXISTANT
NGF 23.65

EXTENSION
NGF 23.49

FACADE SUD-OUEST



MENUISERIES ALUMINIUM LAQUEES
COLORIS BLANC + VR

ENDUIT DE FACADE
PAR X LANKO
TEINTE MINERALE G00

Bruno BERTRAND

Architecte DPLG
 12, rue porte du Mouslier
 82000 MONTAUBAN
 ☎ : 06 18 18 67 05
 N° d'ordre des Architectes : 053583
 Siret : 515 206 985 00027

Ce plan est la propriété exclusive de la société SYNAPSIS CREATION - Il ne peut être utilisé, en tout ou partie, et quelque en soit l'objectif, qu'avec son accord écrit conformément aux articles L.111 du code de la propriété intellectuelle

 EXTENSION DU GROUPE SCOLAIRE RAYMOND POINCARE 28, avenue Raymond Poincaré 33200 BORDEAUX	BORDEAUX METROPOLE	ELEVATIONS DES FACADES PROJETEES	échelle 1/100	PC 5
				27/08/18



Bruno BERTRAND

Architecte DPLG

12, rue porte du Moustier

82000 MONTAUBAN

☎ : 06 18 16 67 05

N° d'ordre des Architectes : 07553

Siret : 515 206 985 00027

Ce plan est la propriété exclusive de la société SYNAPSS CREATION. Il ne peut être utilisé, en tout ou partie, et quel qu'en soit l'objectif, qu'avec son accord écrit conformément aux articles L. 111 du code de la propriété intellectuelle.



synapscreation

**EXTENSION DU GROUPE
SCOLAIRE RAYMOND POINCARÉ**
28, avenue Raymond Poincaré
33200 BORDEAUX

BORDEAUX METROPOLE

DOCUMENT GRAPHIQUE

PC 6

27/08/18

**PHOTOGRAPHIE
ENVIRONNEMENT PROCHE**



**PHOTOGRAPHIE
ENVIRONNEMENT LOINTAIN**



Bruno BERTRAND

Architecte DPLG

12, rue porte du Moustier

32000 MONTAUBAN

☎ : 06 18 16 67 05

N° d'ordre des Architectes : 079421

Siret : 515 206 985 0002

Ce plan et la propriété exclusive de la société SYNAPSIS CREATION - ne peut être utilisé, en tout ou partie, et quelqu'en soit l'objectif, qu'avec son accord écrit conformément aux articles L.111 du code de la propriété intellectuelle



synapsis création

**EXTENSION DU GROUPE
SCOLAIRE RAYMOND POINCARÉ**
28, avenue Raymond Poincaré
33200 BORDEAUX

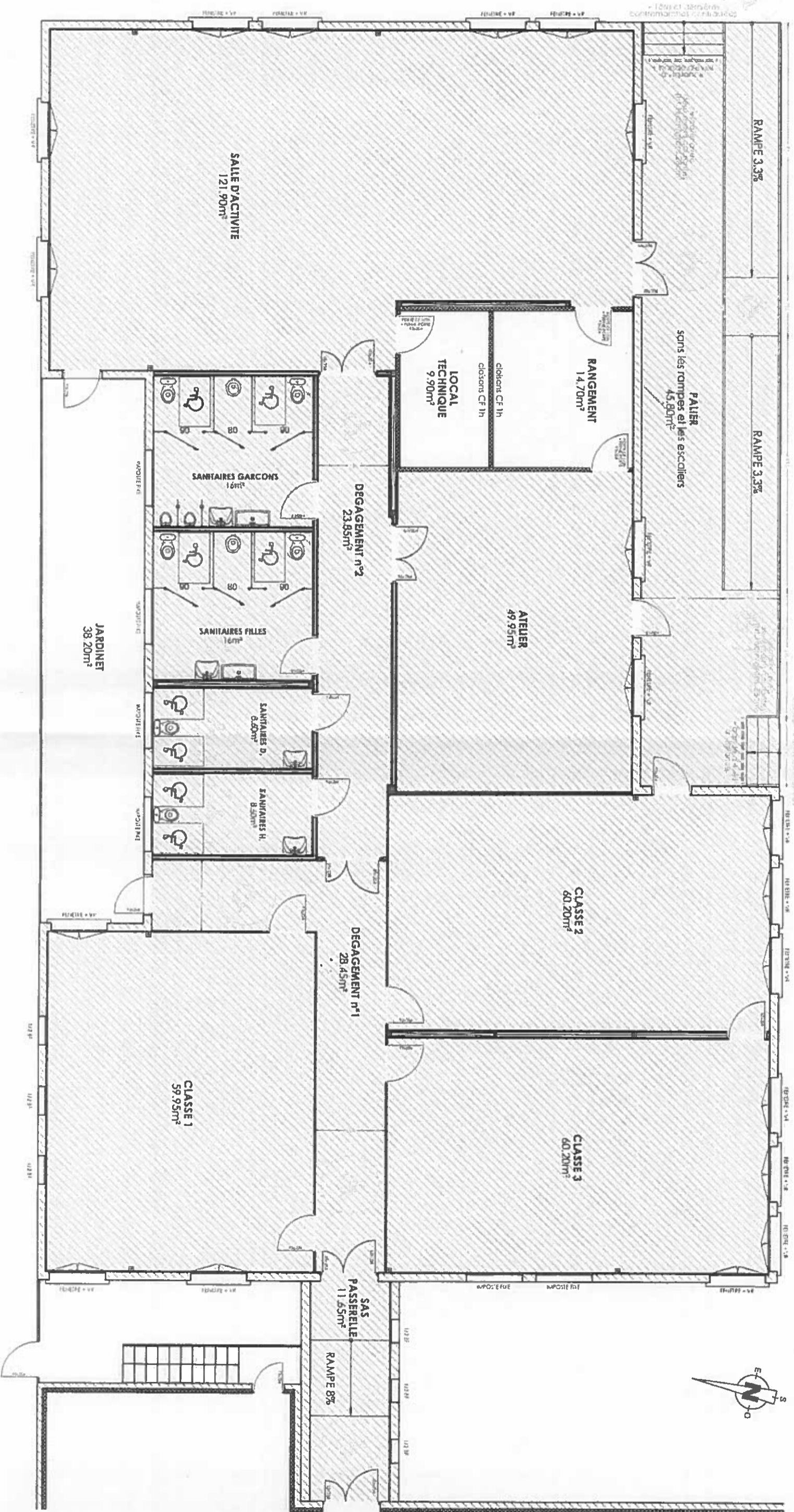
BORDEAUX METROPOLE

**PHOTOGRAPHIES :
ENVIRONNEMENTS
PROCHE ET LOINTAIN**

PC 7/8


27/08/18

-  ZONES ACCESSIBLES AU PUBLIC
-  ZONES NON-ACCESSIBLES AU PUBLIC

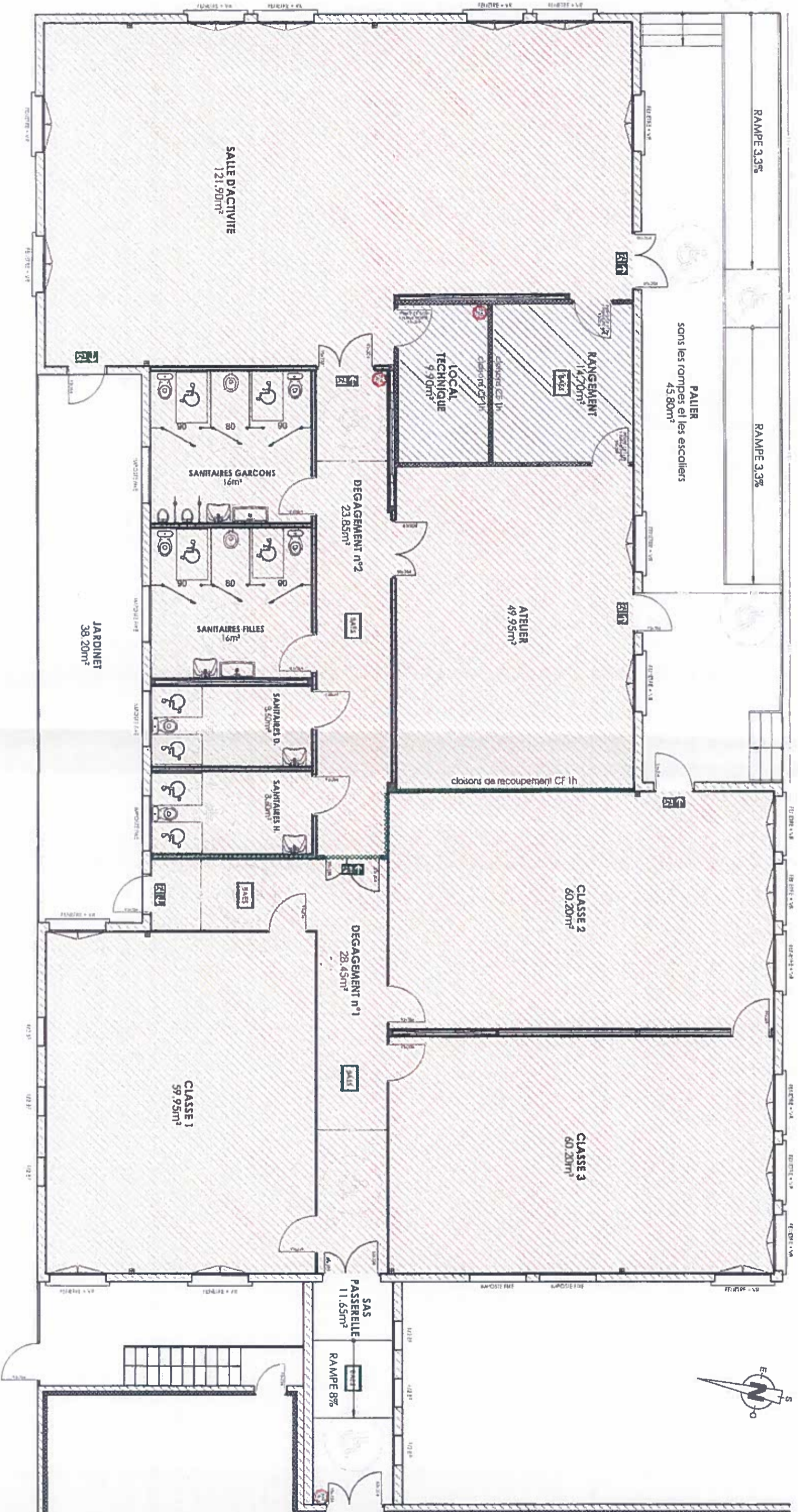


Bruno BERTRAND
 Architecte DPLG
 12, rue porte du Moustier
 33000 MONTAUBAN
 ☎ : 06 18 18 67 05
 N° d'ordre des Architectes : 87532
 Siret : 515 206 985-00027

Ce plan est la propriété exclusive de la société SYNAPS CREATION. Il ne peut être utilisé, en tout ou partie, ni reproduit, ni copié, ni diffusé, ni communiqué, ni divulgué, ni exploité, sans l'accord écrit préalable de la société SYNAPS CREATION.

 SYNAPS CREATION	EXTENSION DU GROUPE SCOLAIRE RAYMOND POINCARÉ 28, avenue Raymond Poincaré 33200 BORDEAUX	PLAN D'ACCESSIBILITE	échelle 1/100	PC 39 27/08/18
	BORDEAUX METROPOLE			

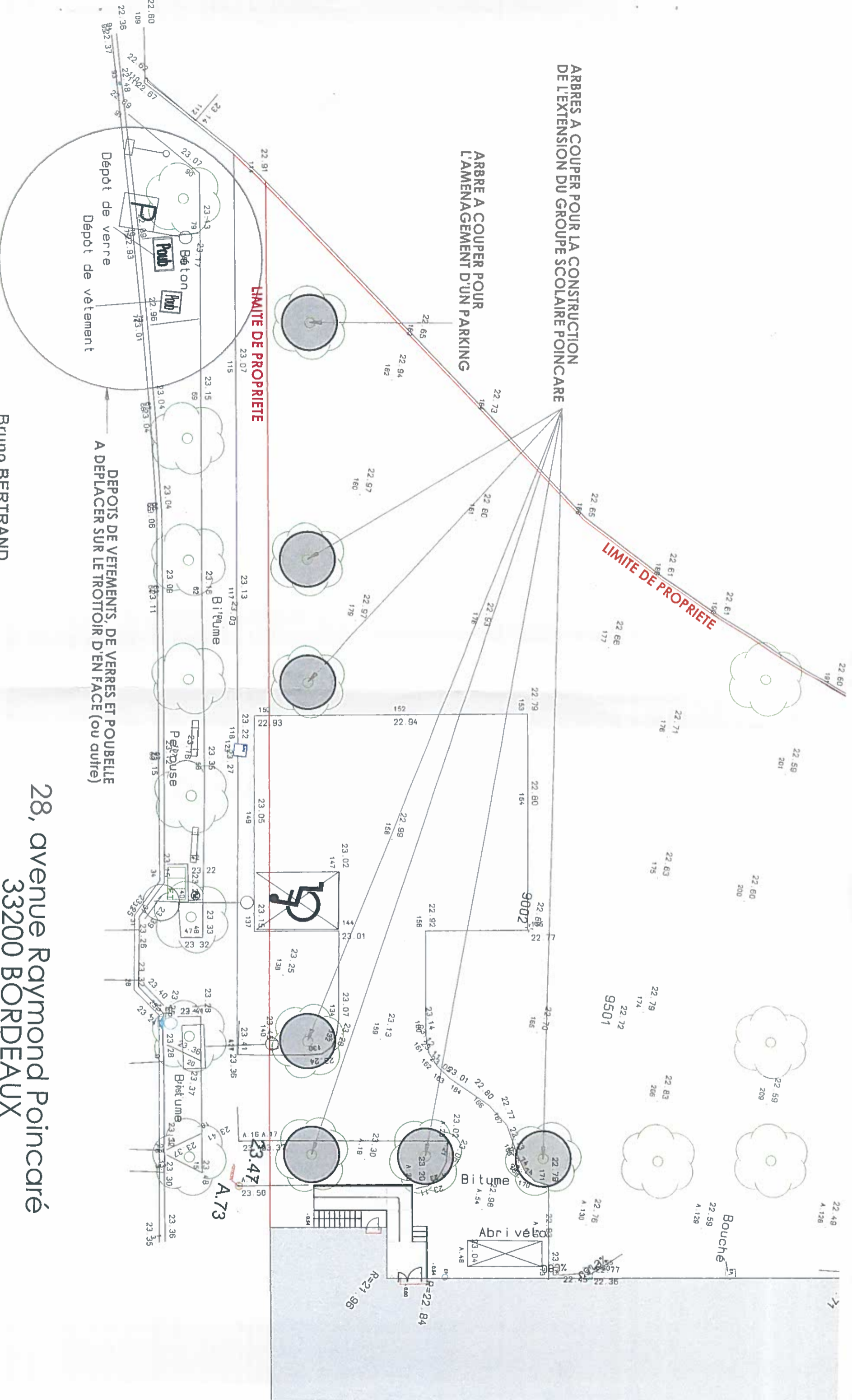
-  ZONES AVEC CLOISONS COUPE FEU 1/2h
-  ZONES AVEC CLOISONS COUPE FEU 1h
-  CLOISONS DE RECOUPEMENT COUPE FEU 1h



Bruno BERTRAND
 Architecte DPLG
 12, rue porte du Moutier
 92000 MONTAUBAN
 ☎ : 06 18 16 67 05
 N° d'ordre des Architectes 975324
 Siret : 515 206 985-00027

Ce plan est la propriété exclusive de la société SYNAPSI3 CREATION - Une peut être utilisé, en tout ou partie, et quel que soit l'objectif, qu'on en ait obtenu l'accord écrit conjointement aux architectes LISA ou code de la propriété intellectuelle.

 synapsi3creation	EXTENSION DU GROUPE SCOLAIRE RAYMOND POINCARE 28, avenue Raymond Poincaré 33200 BORDEAUX	<h1>PLAN DE SECURITE</h1>	échelle 1/100	<h1>PC 40</h1>
	BORDEAUX METROPOLE			



ARBRES A COUPER POUR LA CONSTRUCTION DE L'EXTENSION DU GROUPE SCOLAIRE POINCARÉ

ARBRE A COUPER POUR L'AMENAGEMENT D'UN PARKING

LIMITE DE PROPRIETE

LIMITE DE PROPRIETE

A DEPLACER SUR LE TROTTOIR D'EN FACE (ou autre)

Bruno BERTRAND

Architecte DPLG

12, rue pont de Mouslier
82000 MONTAUBAN
☎ : 06 18 16 67 05
N° d'ordre des Architectes : 07241
Siret : 515 206 985 00021

**28, avenue Raymond Poincaré
33200 BORDEAUX**

Ce plan est la propriété exclusive de la société SYNOPSIS CREATION - Il ne peut être utilisé, en tout ou partie, et quel que soit l'objectif, qu'avec son accord écrit conformément aux articles 1, 11, 1 du code de la propriété intellectuelle

 SYNOPSIS CREATION	EXTENSION DU GROUPE SCOLAIRE RAYMOND POINCARÉ 28, avenue Raymond Poincaré 33200 BORDEAUX	ZOOM PLAN MASSE ARBRES ABATUS	échelle 1/200	PC 27/08/18
	BORDEAUX METROPOLE			