

SALLE CAPITULAIRE MABLY

Espace
culturel
municipal

Salle Capitulaire Mably - 3 Rue Mably - 33000 BORDEAUX
Direction des Affaires Culturelles - Service des Espaces Culturels Municipaux



La salle Capitulaire Mably (ancien cloître) fait partie de l'ensemble conventuel dominicain, construit en 1684 par Pierre Duplessy-Michel, ingénieur du Roi.

Informations générales

Surface : **195 M²**

Jauge max debout/assis : **195 debout / 110 assis**

Catégorie ERP : **5ème**

Points d'eau : 3 WC à l'anglaise dont 1 PMR + 1 lavabo

Installations techniques

Eclairage cimaises : **type asymétrique lampe R7S 400W** (haut des cimaises)

Linéaire d'exposition : 62 m (largeur max sur un mur : 22 m)

Son : 1 micro pupitre, **4** enceintes fixes, **1** micro HF, **1** lecteur CD/USB

Matériel sur place

Chaises : **100**

Tables : **6**

Praticables : **10 (2.00 x 1.00 hauteur 0.40 mètre)**

A noter : Il est possible de demander du matériel complémentaire

TYPE(S)	JAUGE MAXIMUM	SERVICE de SECURITE INCENDIE A PREVOIR*
L : spectacles/conférences	195	1 Personne désignée
N : Restauration / débit boissons	195	1 Personne désignée
T : Salle d'exposition	195	1 personne désignée et 1 SSIAP 3
R : Enseignement, formation	195	1 Personne désignée
M : Ventes/ expo commerciales / marchés	80	1 Personne désignée
Y : musées/expos	48	1 Personne désignée

Contact : espaces-culturels-municipaux@mairie-bordeaux.fr - 05 56 10 24 09 / 05 24 57 65 60

SALLE CAPITULAIRE MABLY

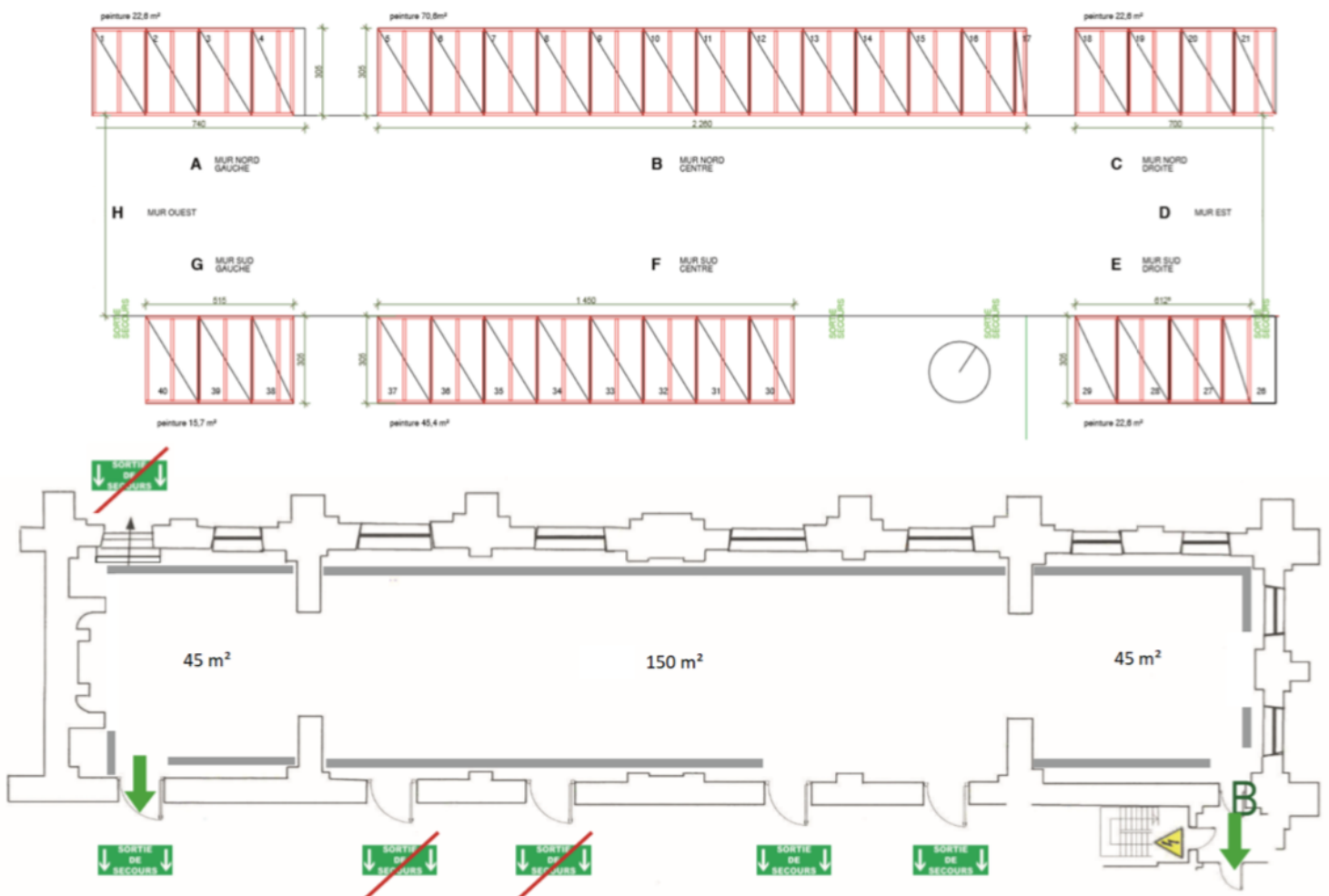
Espace culturel municipal

Accès pour les véhicules : Stationnement temporaire possible au niveau de la porte d'entrée de la Cour Mably afin de décharger/ charger (rue Mably).

Parking le plus proche : P place des Grands-Hommes (payant).

Accessibilité PMR : L'ensemble de l'Espace est accessible aux personnes à mobilité réduite.

Dégagements : L'E.R.P. compte 3 sorties de secours totalisant 3 Unités de Passage.



Contact : espaces-culturels-municipaux@mairie-bordeaux.fr - 05 56 10 24 09 / 05 24 57 65 60